



Présentation aux Rencontres Régionales Céréales

*Midi-Pyrénées
Languedoc-Roussillon*

14 janvier 2015
Carcassonne

Observatoire
de la formation
des prix et des
marges des produits
alimentaires

philippe.boyer@franceagrimer.fr ; thibaut.champagnol@franceagrimer.fr ;
amandine.hourt@franceagrimer.fr

observatoire-prixmarge@franceagrimer.fr
<https://observatoire-prixmarges.franceagrimer.fr>



Sommaire

- ❑ Objectifs, méthode générale
- ❑ Sources de prix. Filière blé tendre – pain
- ❑ Décomposition des prix au détail. Filière blé tendre – pain
- ❑ Prix simulés. Filière blé tendre - pain
- ❑ Sources de prix. Filière blé dur – pâtes
- ❑ Décomposition des prix au détail. Filière blé dur– pâtes
- ❑ Prix simulés. Filière blé dur - pâtes
- ❑ Coûts de production. Blé tendre
- ❑ Coûts dans l'industrie et l'artisanat commercial. Filière blé tendre - pain
- ❑ Coûts dans l'industrie. Filière blé dur - pâtes
- ❑ Coûts et marges en rayon GMS (BVP)
- ❑ Complément : l'euro alimentaire

Objectifs, méthode générale

Objectifs et méthode générale

- ❑ Production et échanges d'informations partagées par tous les maillons

- ❑ Expliquer les écarts entre prix à la production et prix à la consommation

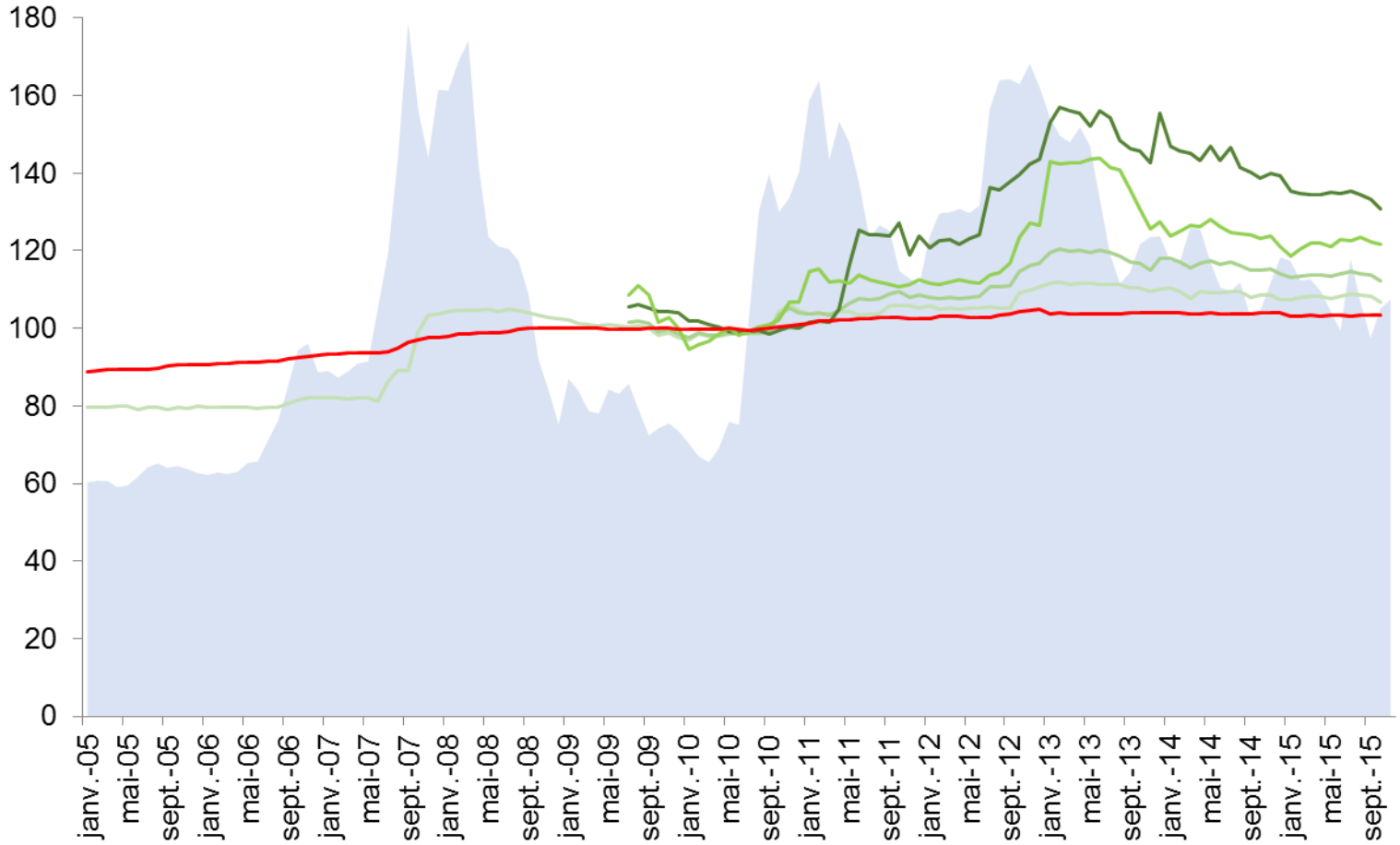
- ❑ Deux grandes étapes :
 - Décomposer le prix au détail en valeurs de la matière première agricole et marges brutes de l'aval industriel et commercial, à partir de données de prix et de rendements

 - Expliquer la consistance et les variations de ces composantes du prix au détail, à partir d'éléments comptables

Sources de prix

Filière blé tendre - pain

Prix dans la filière Blé tendre - Farine – Pain (indices)



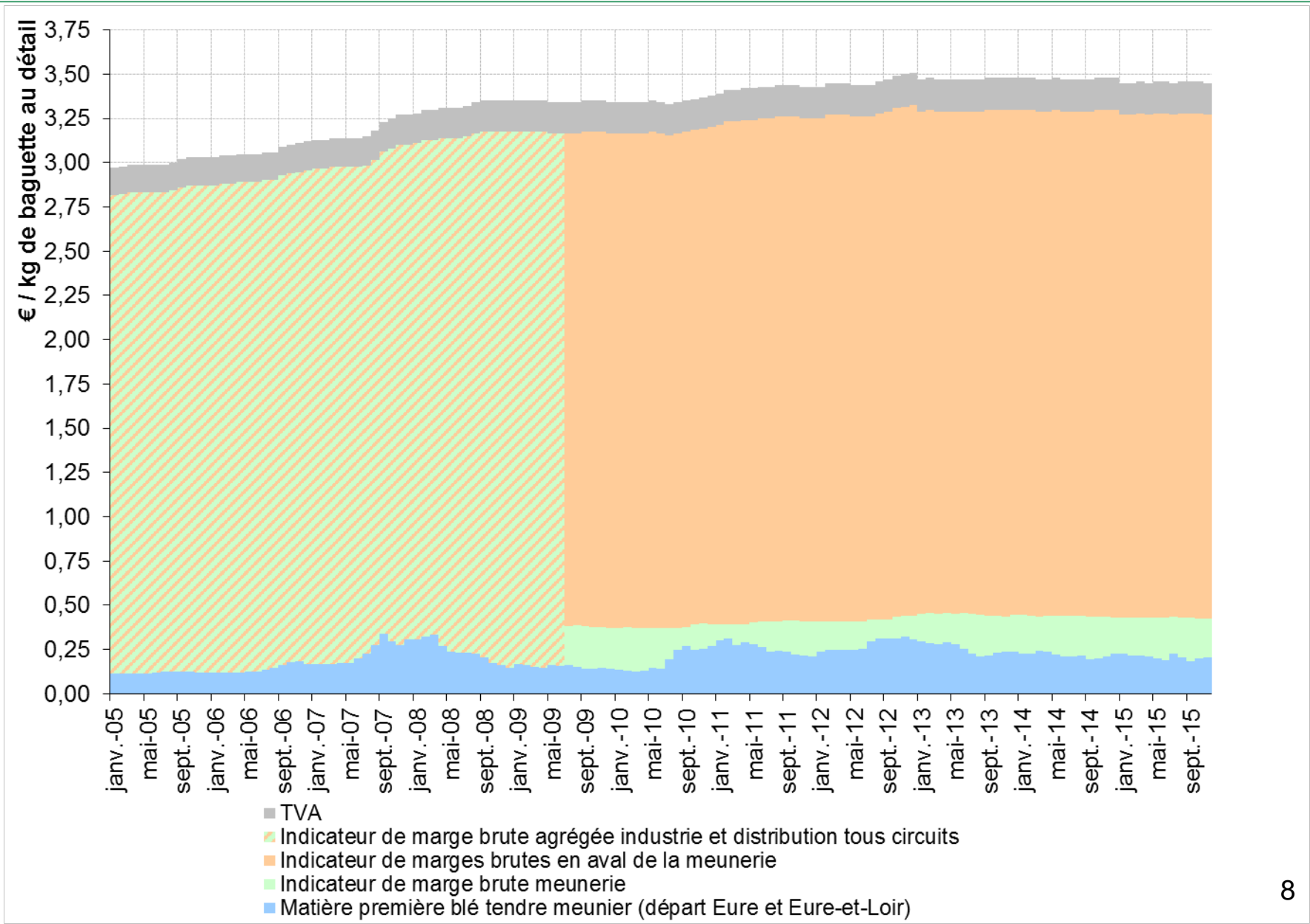
- Blé tendre meunier (départ Eure et Eure-et-Loir)
- Farine boulangère sortie meunerie pour boulangeries et pâtisseries artisanales
- Farine boulangère sortie meunerie moyenne tous circuits
- Farine boulangère sortie meunerie pour boulangeries et pâtisseries industrielles
- Farine boulangère sortie meunerie pour ateliers GMS
- Baguette moyenne tous circuits

Source : OFPM d'après FranceAgriMer, SSP-Agrete, La Dépêche, INSEE

Décomposition des prix au détail

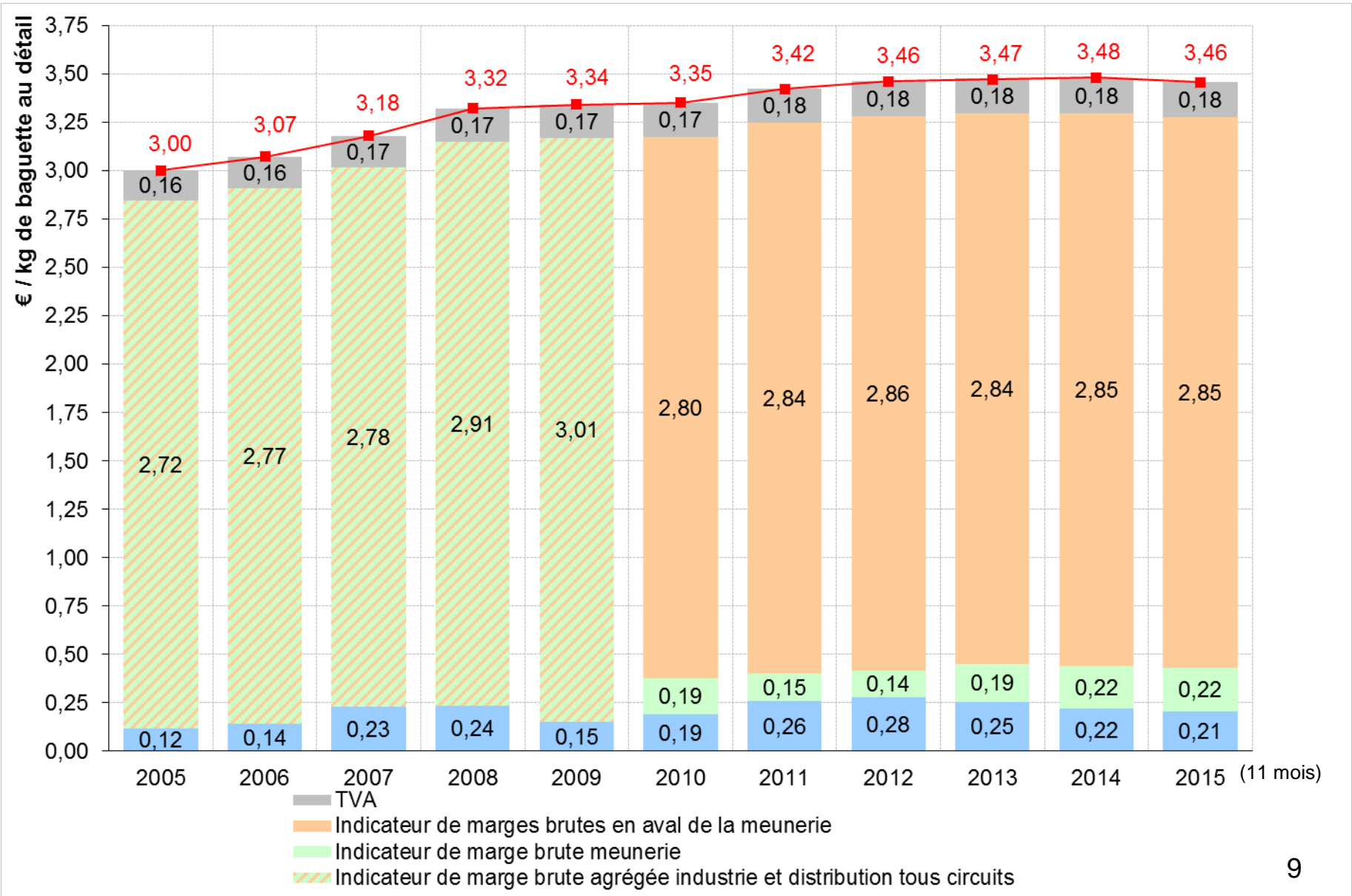
Filière blé tendre - pain

Composition du prix moyen mensuel au détail tous circuits de la baguette en matière première et marges brutes (mensuel)



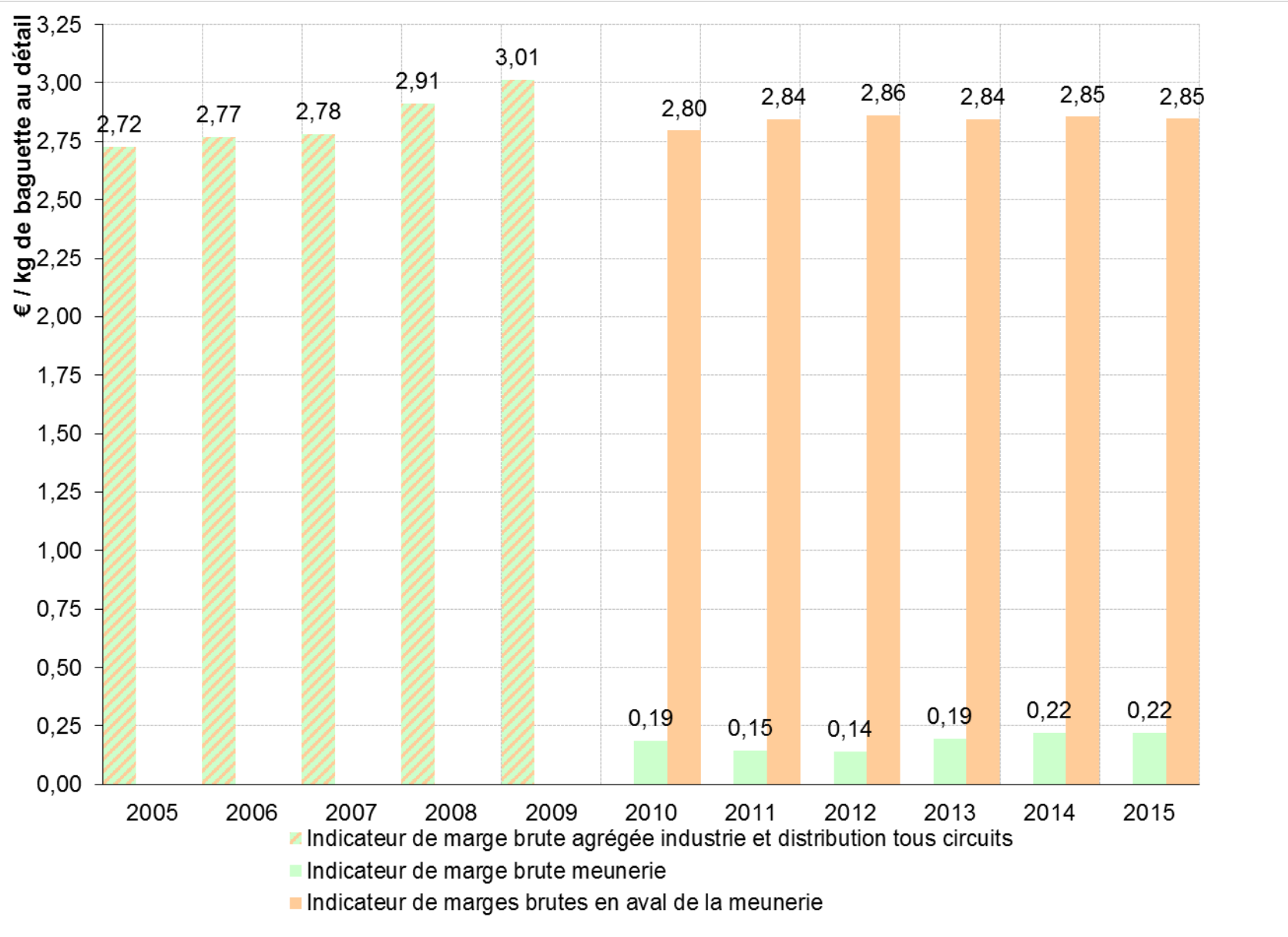
Source : OFPM d'après FranceAgriMer, Agreste SPP, La Dépêche, INSEE

Composition du prix moyen annuel au détail tous circuits de la baguette en matière première et marges brutes (annuel)



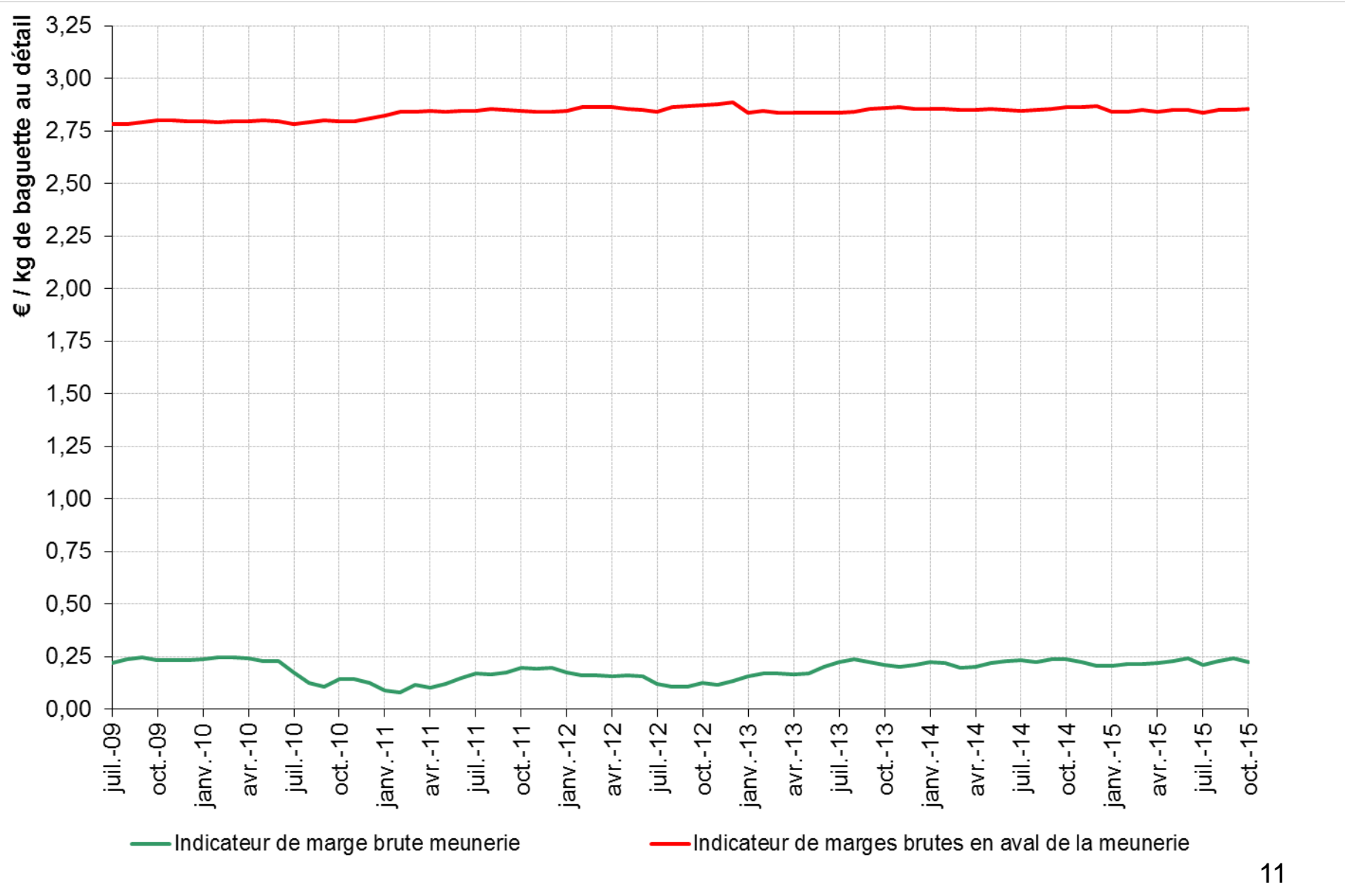
Source : OFPM d'après FranceAgriMer, SSP, INSEE

Evolution des marges brutes. Farine-Pain (annuel)



Source : OFPM d'après FranceAgriMer, SSP, INSEE, Kantar Worldpanel

Evolution des marges brutes. Farine-Pain



Source : OFPM d'après FranceAgriMer, La Dépêche, INSEE, Kantar Worldpanel

Composition du prix moyen annuel au détail tous circuits de la baguette en matière première et marges brutes

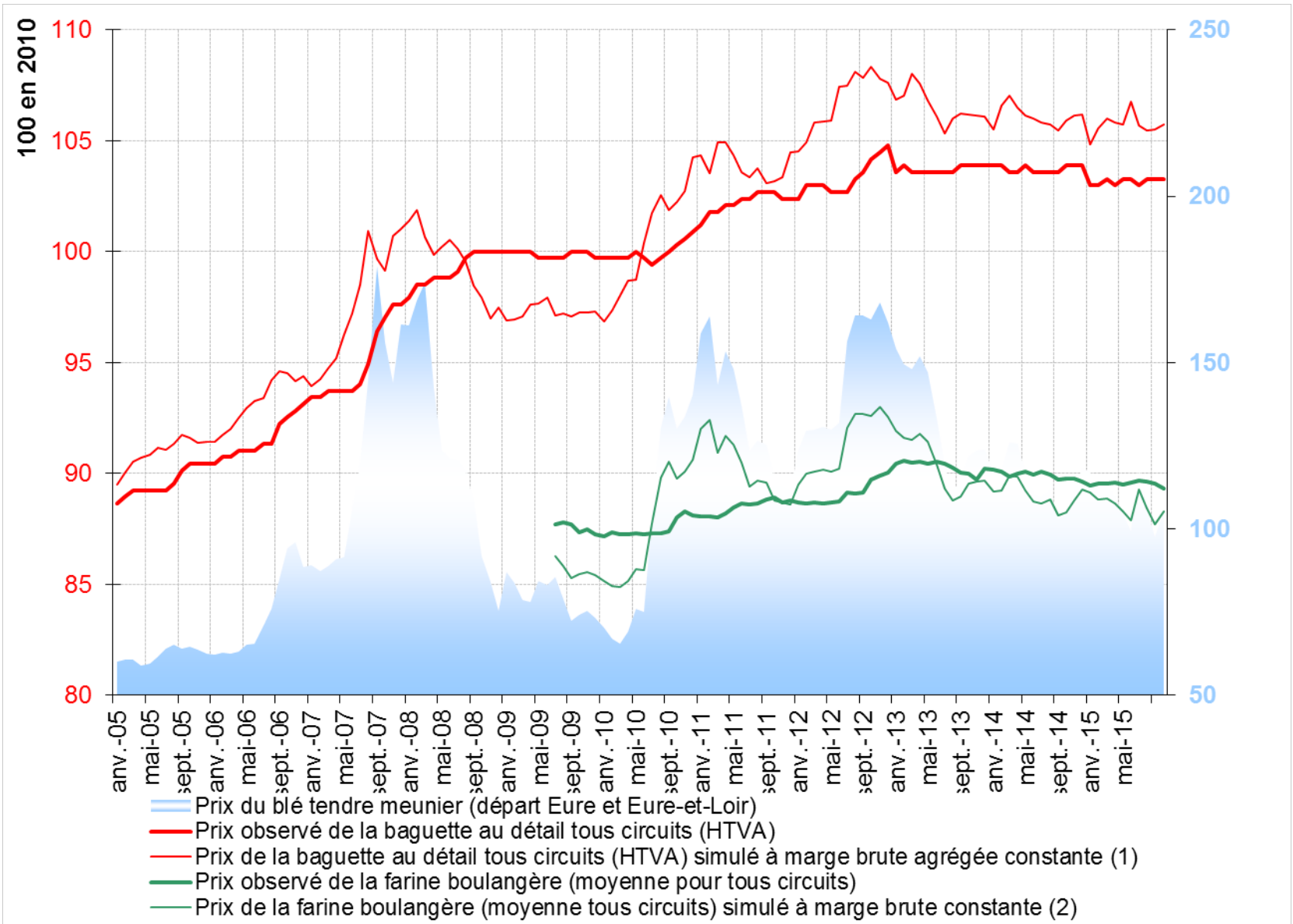
Limites actuelles :

- ❑ Prix d'achat pour 1^{ère} transformation : référence mal adaptée, origine limitée à Eure et Eure-et-Loir (améliorations ?)
- ❑ Représentation des valeurs « *au coût de remplacement* » (stockage ou couverture non prise en compte)

Prix simulés

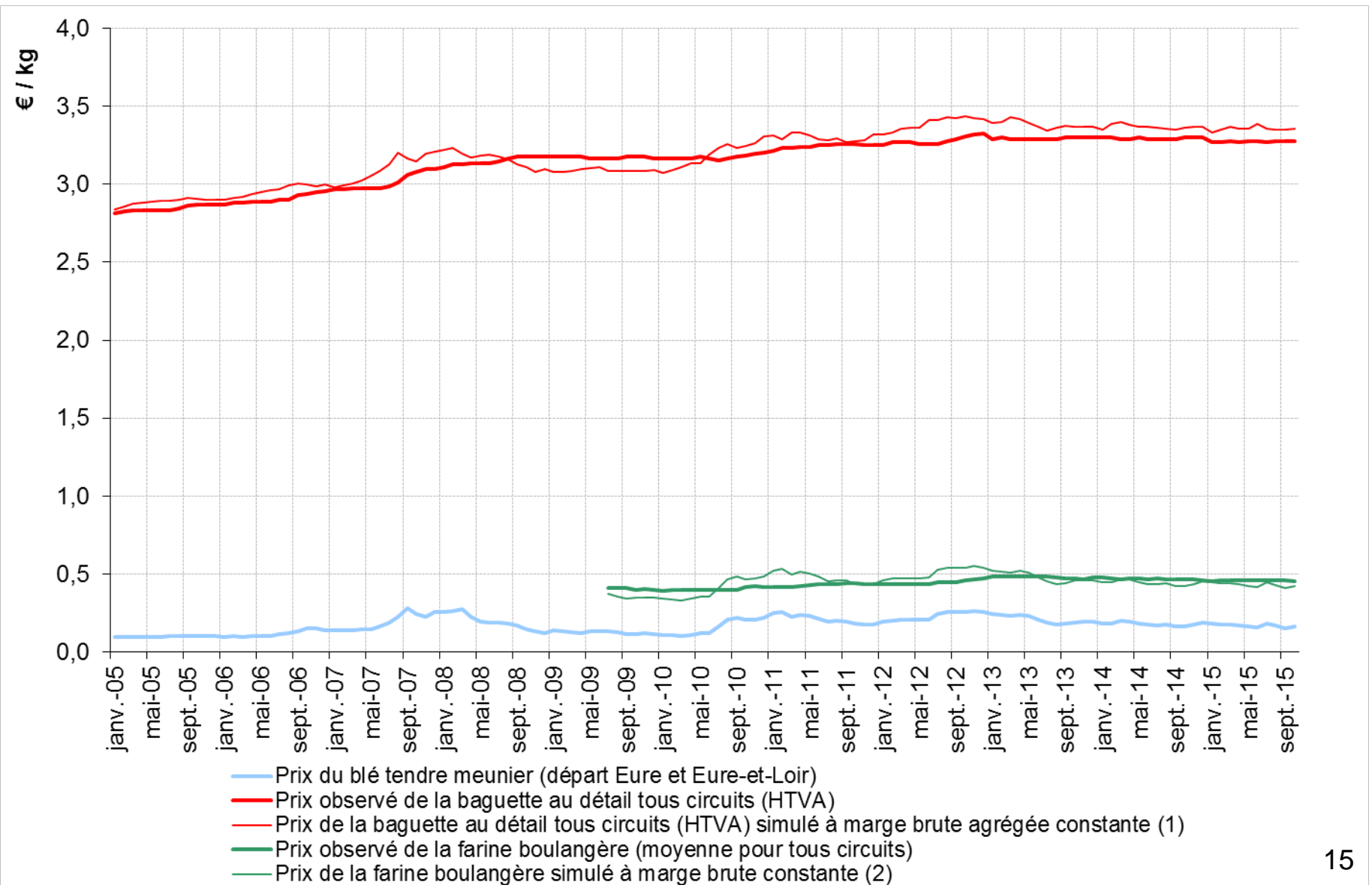
Filière blé tendre - pain

Prix simulé de la baguette au détail et de la farine, à marges brutes constantes au niveau 2010 inflation incluse (mensuel, indices)

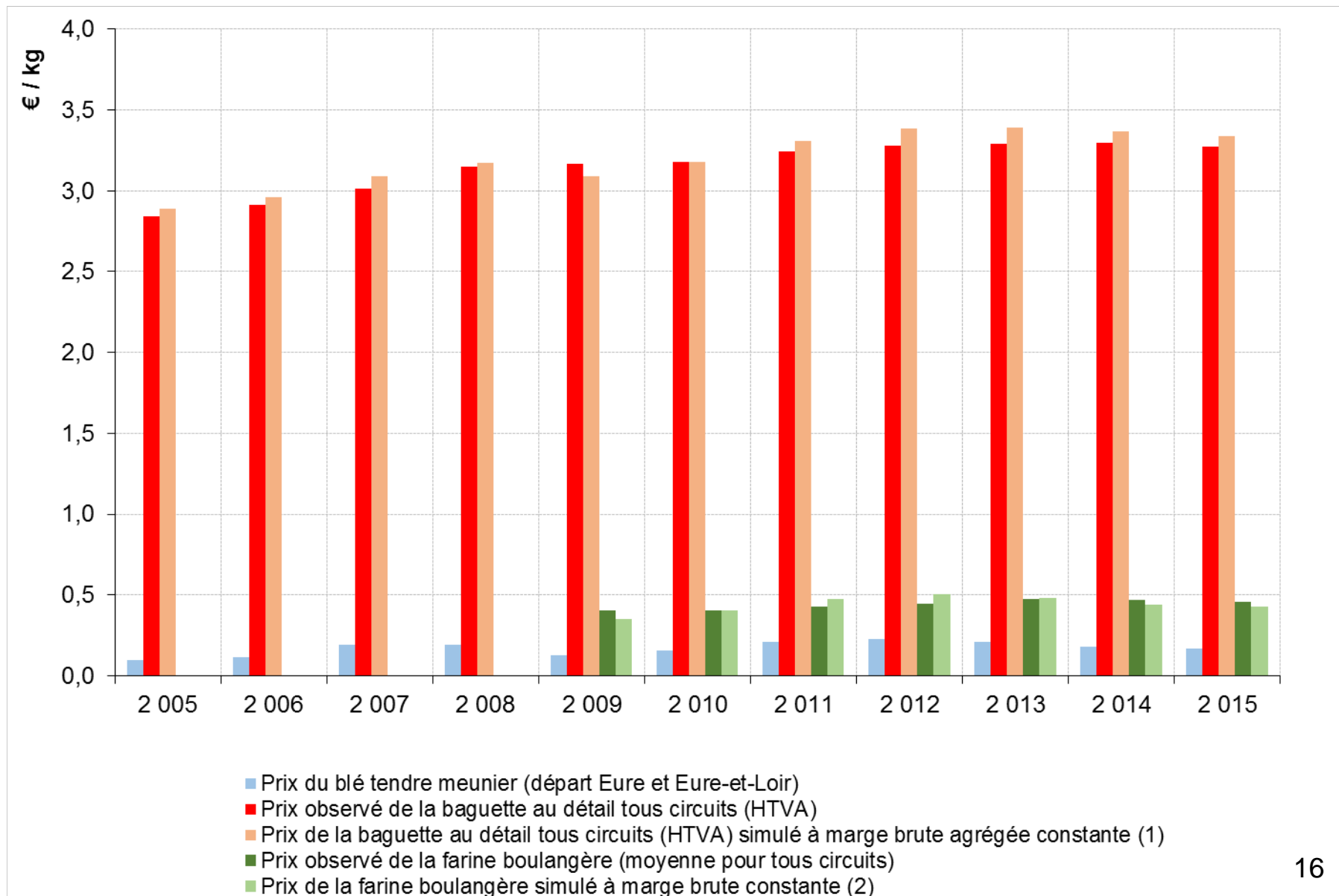


Source : OFPM d'après FranceAgriMer, SSP, INSEE, Kantar Worldpanel

Prix simulé de la baguette au détail et de la farine, à marges brutes constantes au niveau 2010 inflation incluse (mensuel, niveaux)



Prix simulé de la baguette au détail et de la farine, à marges brutes constantes au niveau 2010 inflation incluse (annuel, niveaux)

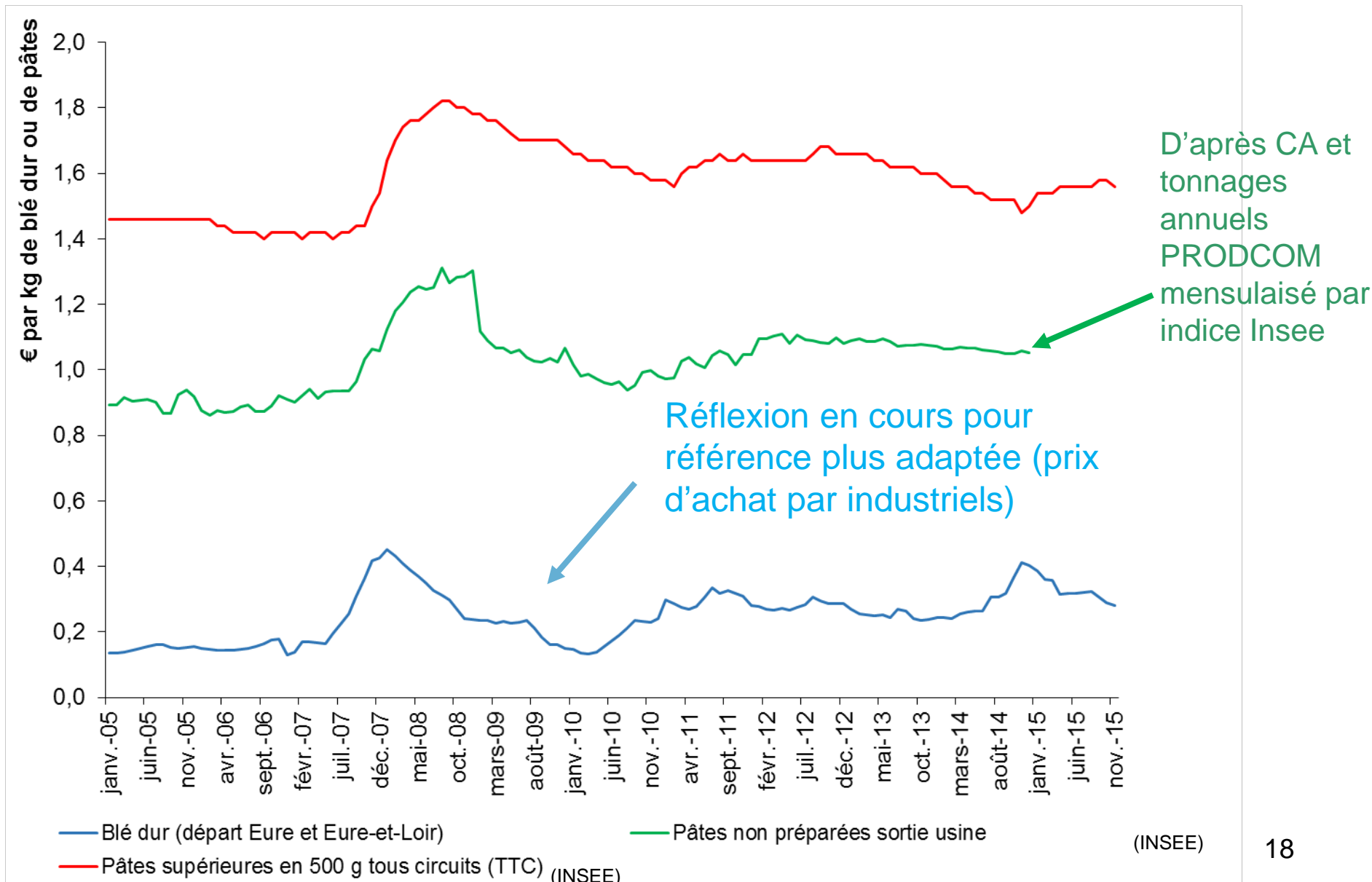


Source : OFPM d'après FranceAgriMer, SSP, INSEE, Kantar Worldpanel

Sources de prix

Filière blé dur - pâtes

Prix dans la filière Blé dur - Pâtes alimentaires (mensuel, niveaux)

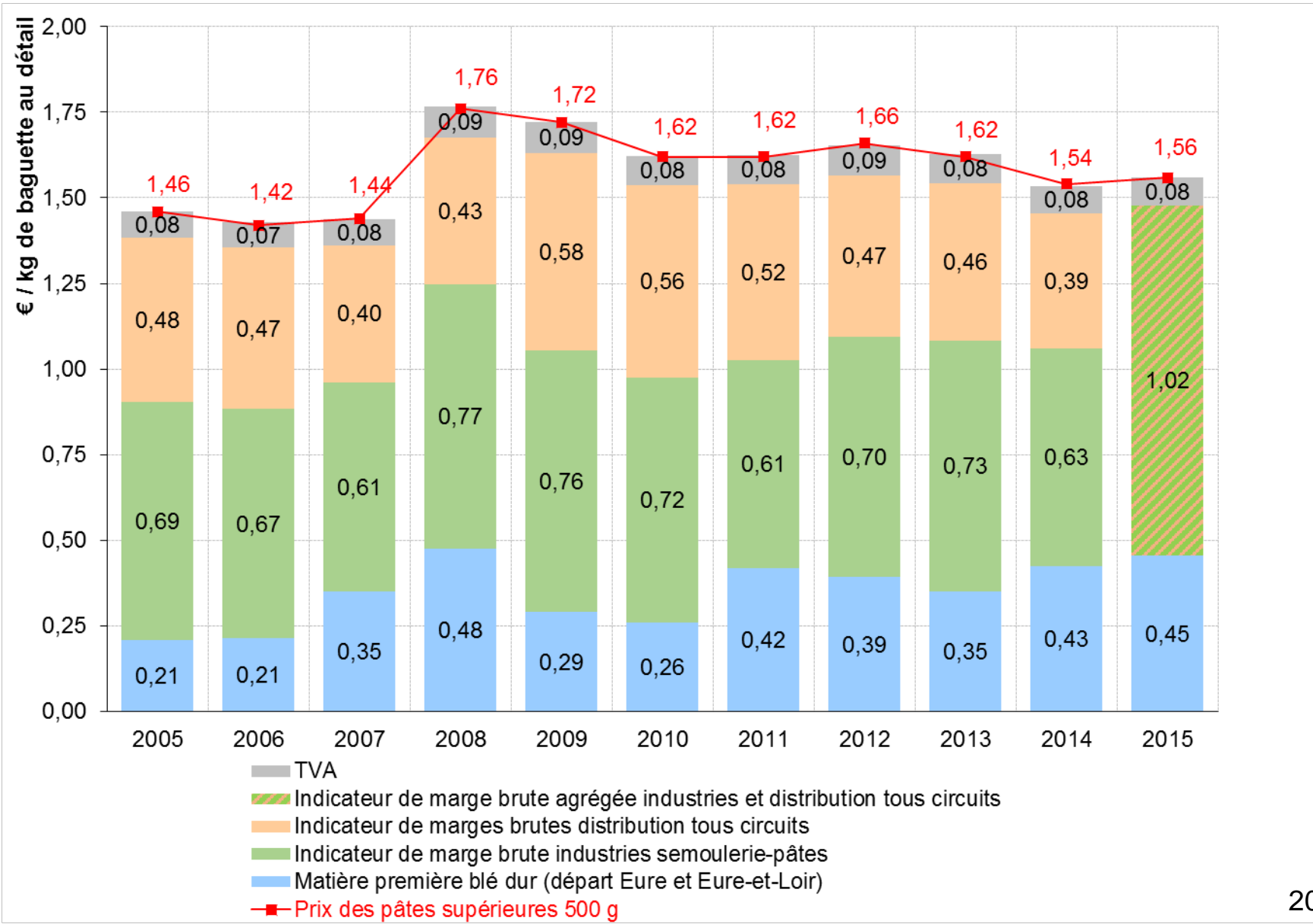


Source : OFPM d'après FranceAgriMer, QQP, INSEE, Kantar Worldpanel

Décomposition des prix au détail

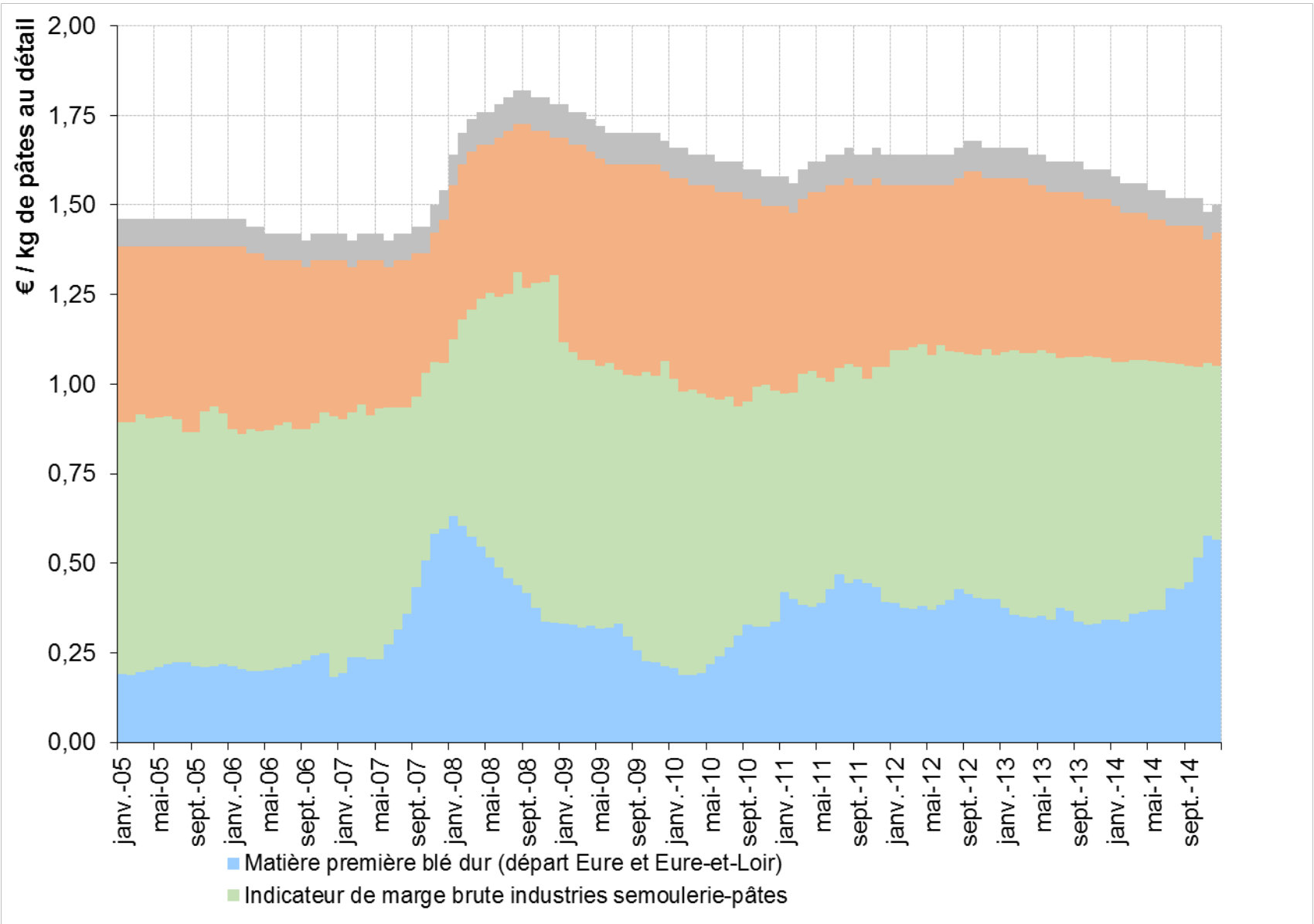
Filière blé dur - pâtes

Composition du prix moyen mensuel au détail tous circuits des pâtes alimentaires en matière première et marges brutes (annuel)



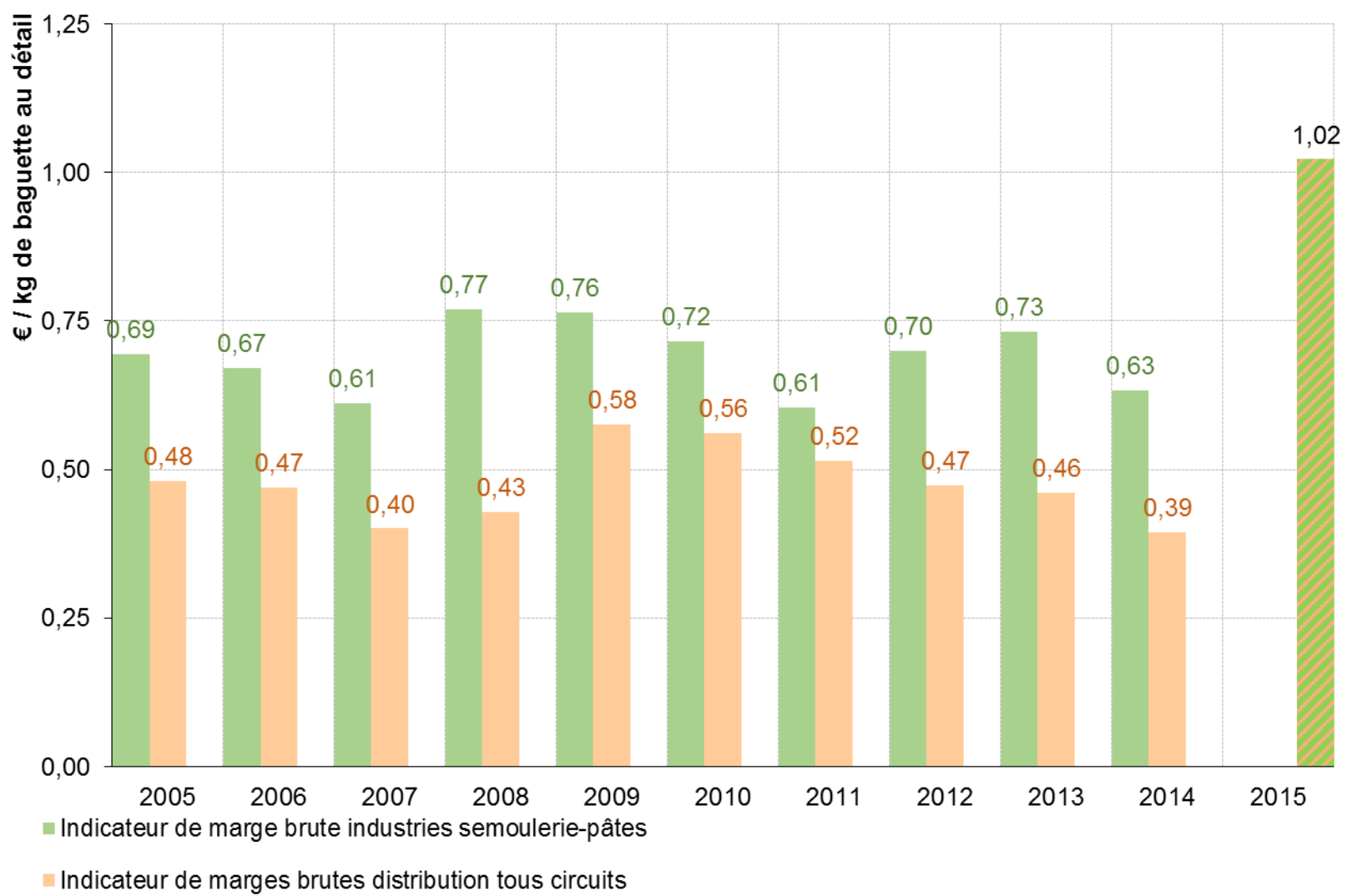
Source : OFPM d'après FranceAgriMer, SPP, INSEE, Kantar Worldpanel

Composition du prix moyen mensuel au détail tous circuits des pâtes alimentaires en matière première et marges brutes (mensuel)



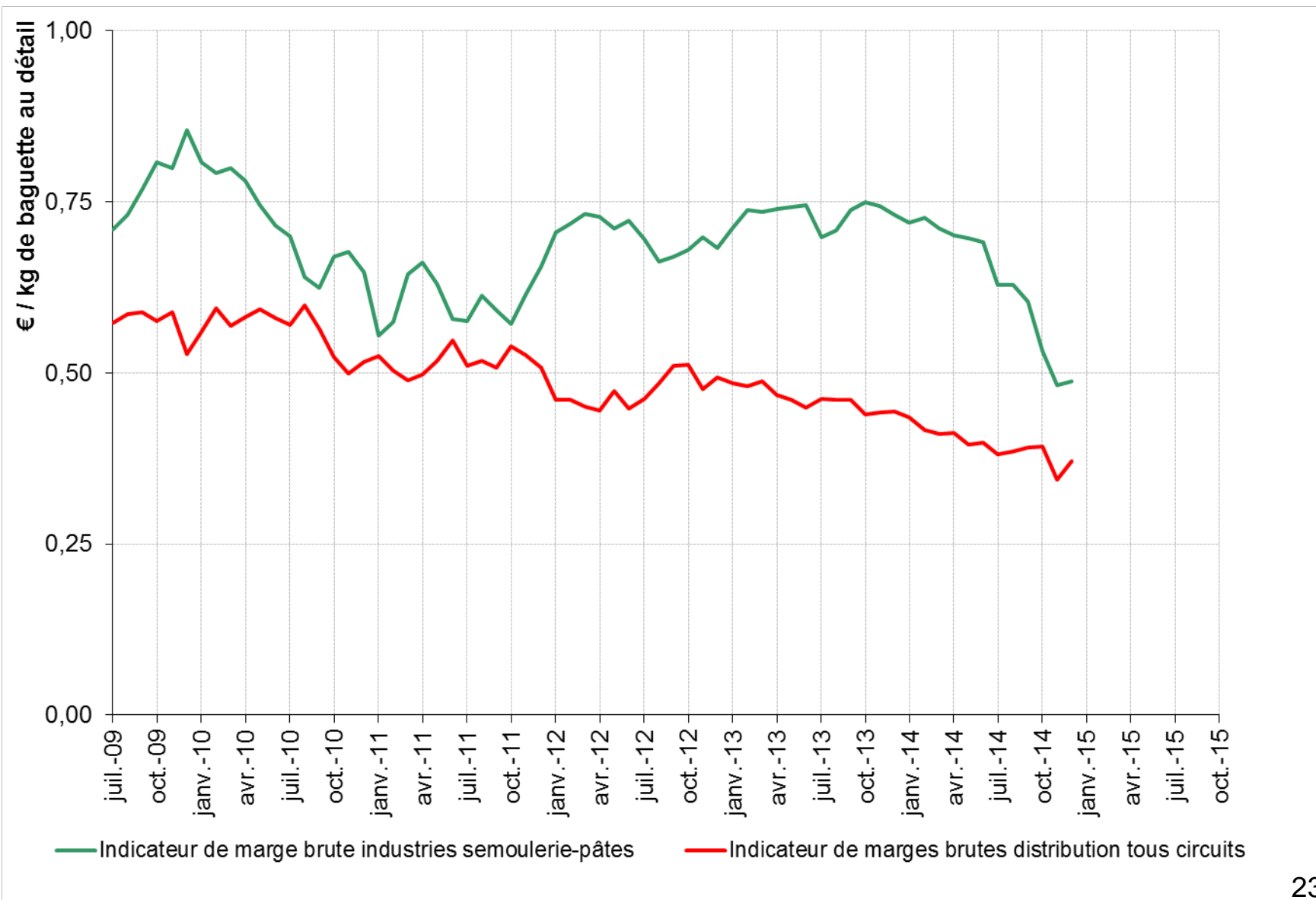
Source : OFPM d'après FranceAgriMer, SSP, INSEE, Kantar Worldpanel

Evolution des marges brutes. Pâtes alimentaires



Source : OFPM d'après FranceAgriMer, SSP, INSEE, Kantar Worldpanel

Evolution des marges brutes. Pâtes alimentaires



Source : OFPM d'après FranceAgriMer, La Dépêche, INSEE, Kantar Worldpanel

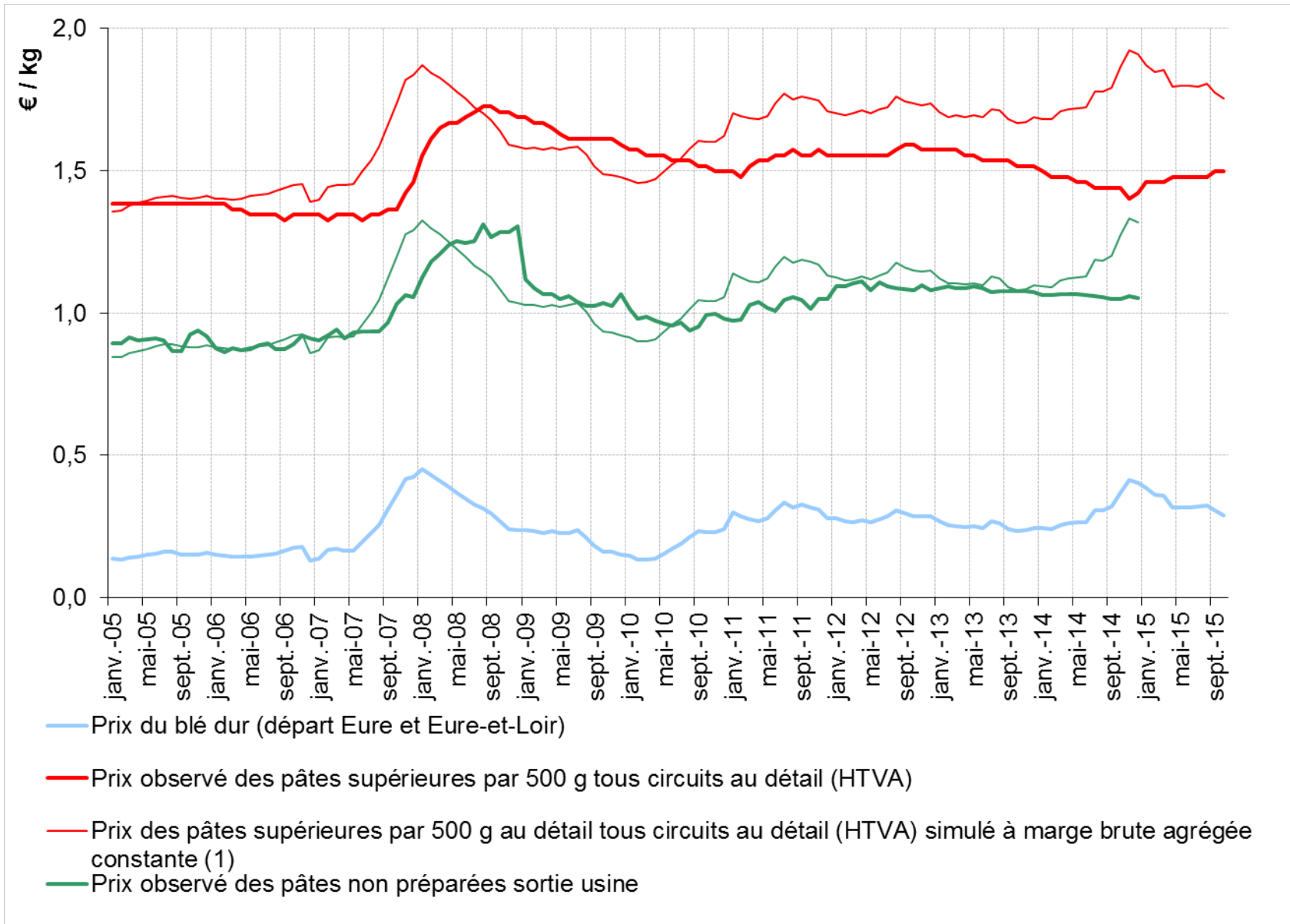
Limites actuelles :

- ❑ Prix d'achat pour 1^{ère} transformation : références mal adaptées, des « trous » dans la cotation rendu PLN , alternative : prix spot producteur (FranceAgriMer), mais hors marge OS.
Améliorations ?
- ❑ Représentation des valeurs « *au coût de remplacement* » (stockage ou couverture non prise en compte)

Prix simulés

Filière blé dur - pâtes

Prix simulé des pâtes au détail, à marge brute de l'aval constante au niveau 2005 inflation incluse

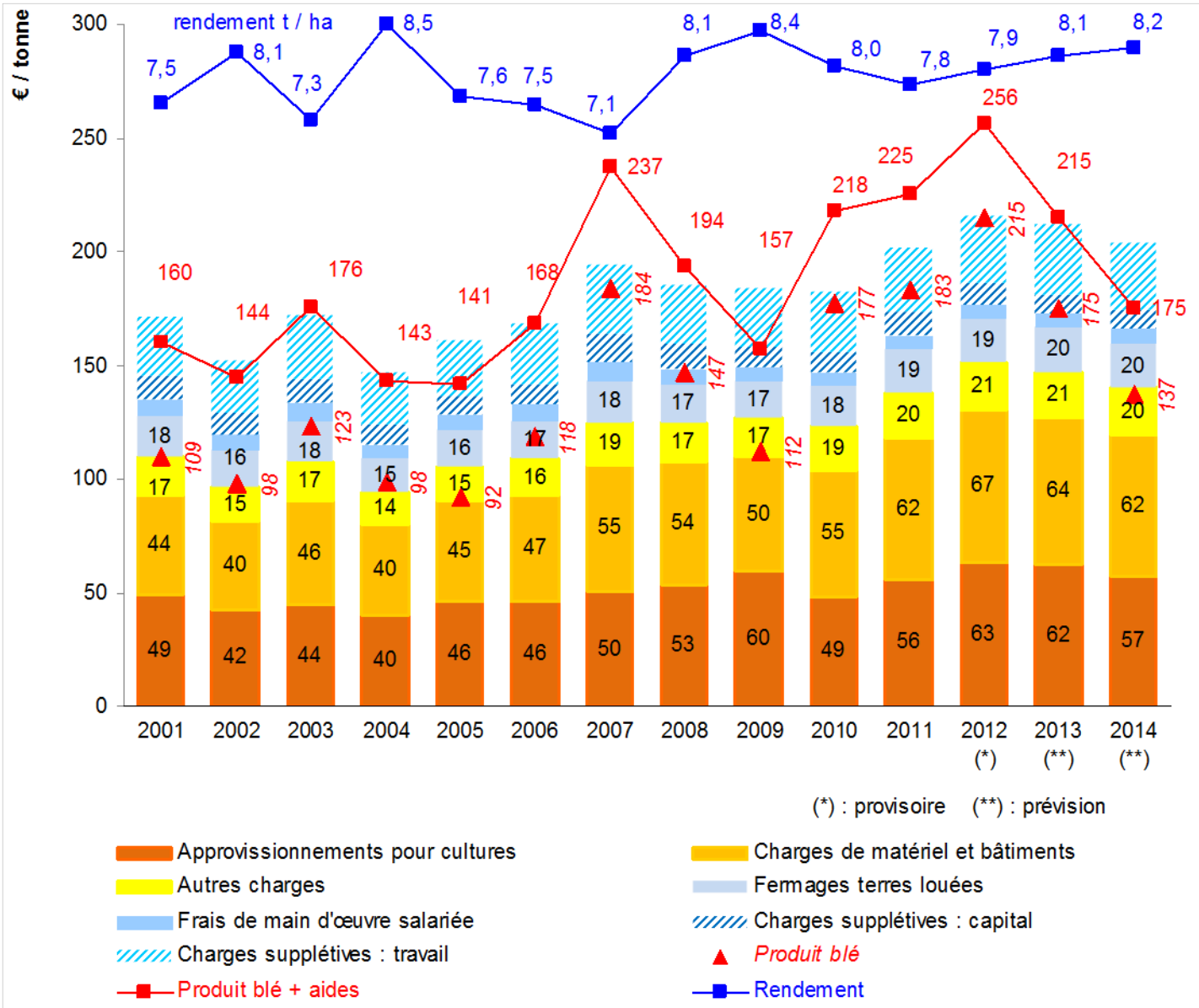


Prix simulé des pâtes au détail, à marge brute de l'aval constante au niveau 2005 inflation incluse



Coûts de production

Les coûts de production - blé tendre



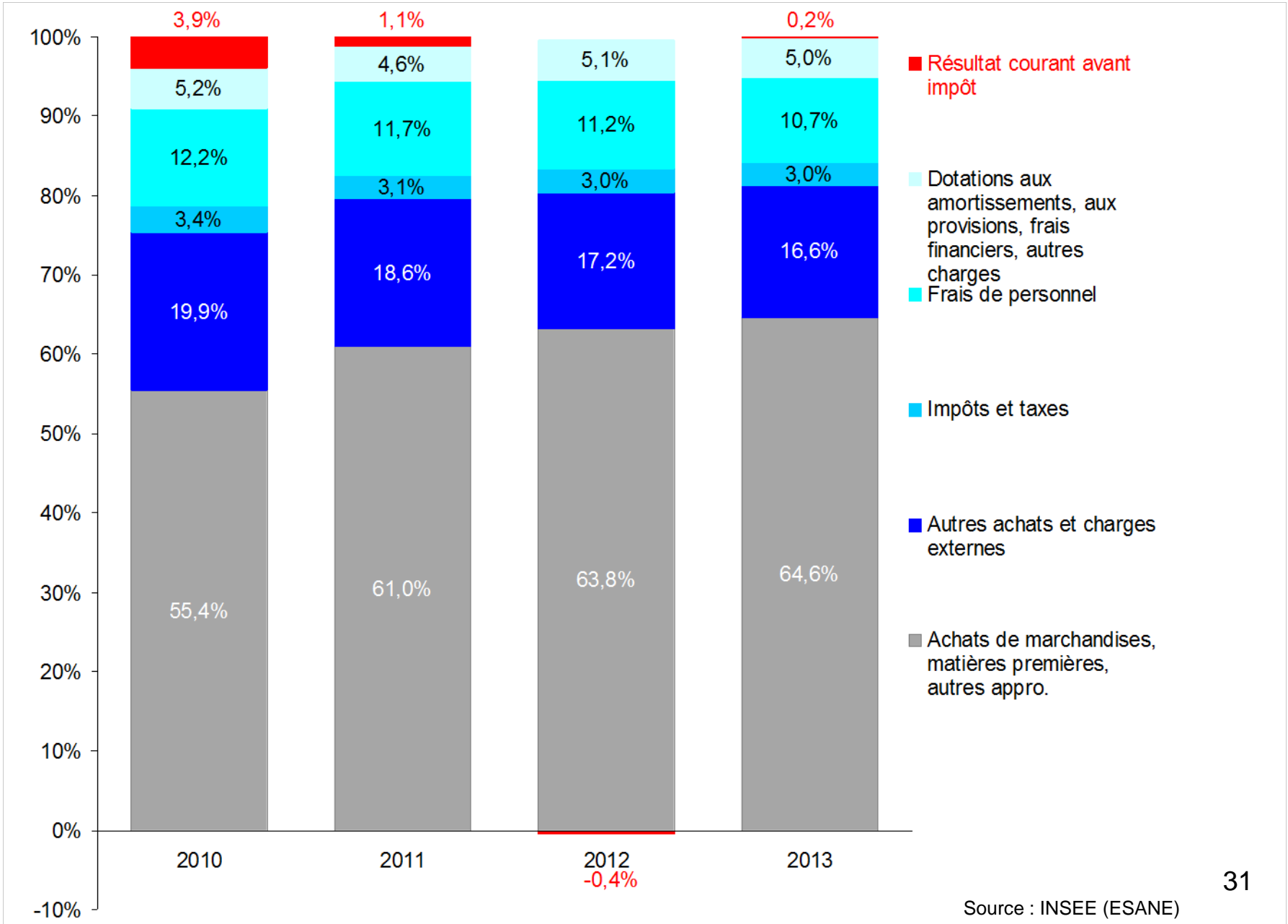
(*) : provisoire (**) : prévision

- Approvisionnements pour cultures
- Charges de matériel et bâtiments
- Autres charges
- Fermages terres louées
- Frais de main d'œuvre salariée
- Charges supplétives : capital
- Charges supplétives : travail
- ▲ *Produit blé*
- Rendement

Coûts dans l'industrie et l'artisanat commercial

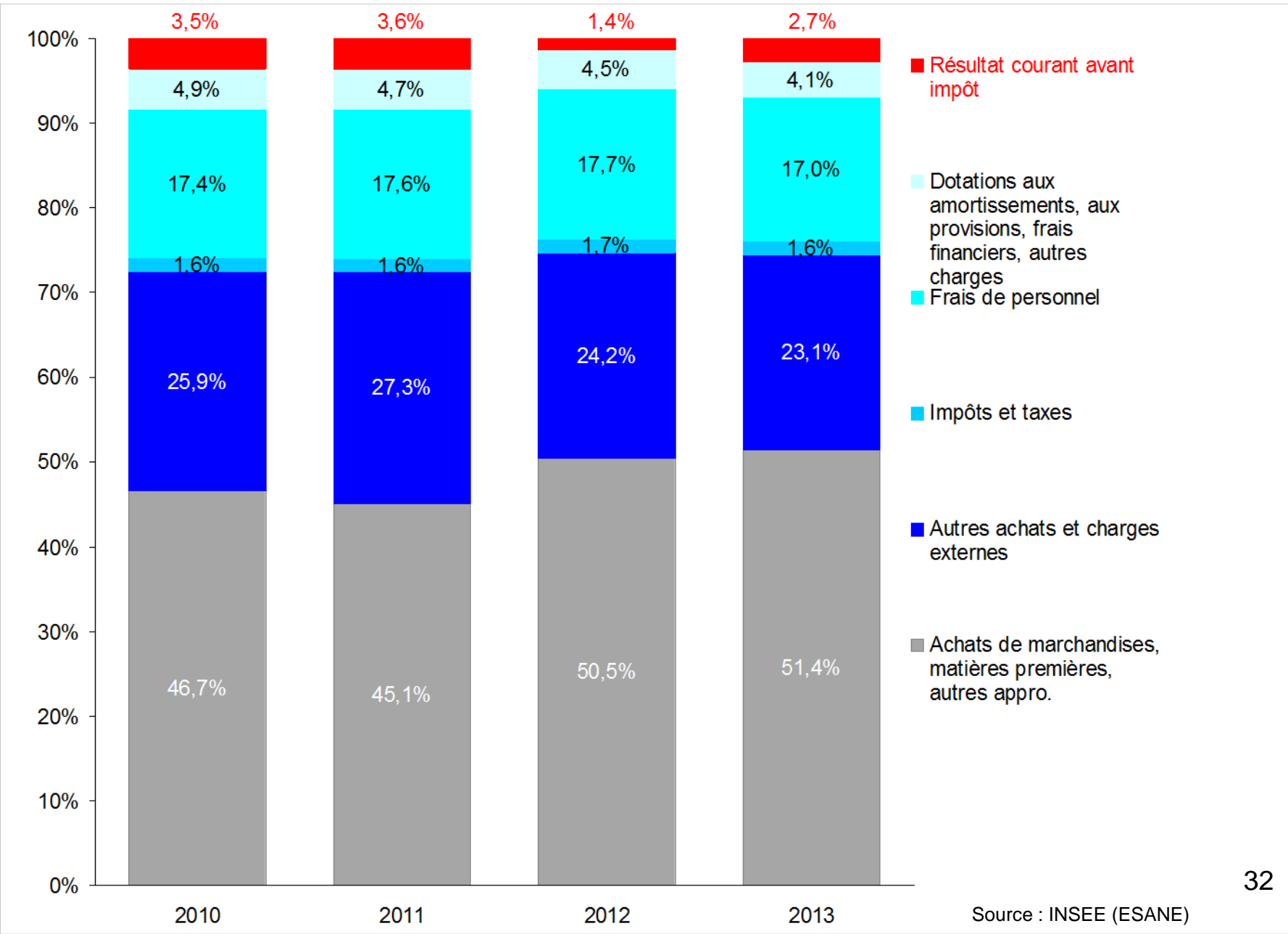
Filière blé tendre - pain

Structure des charges des entreprises du secteur de la meunerie



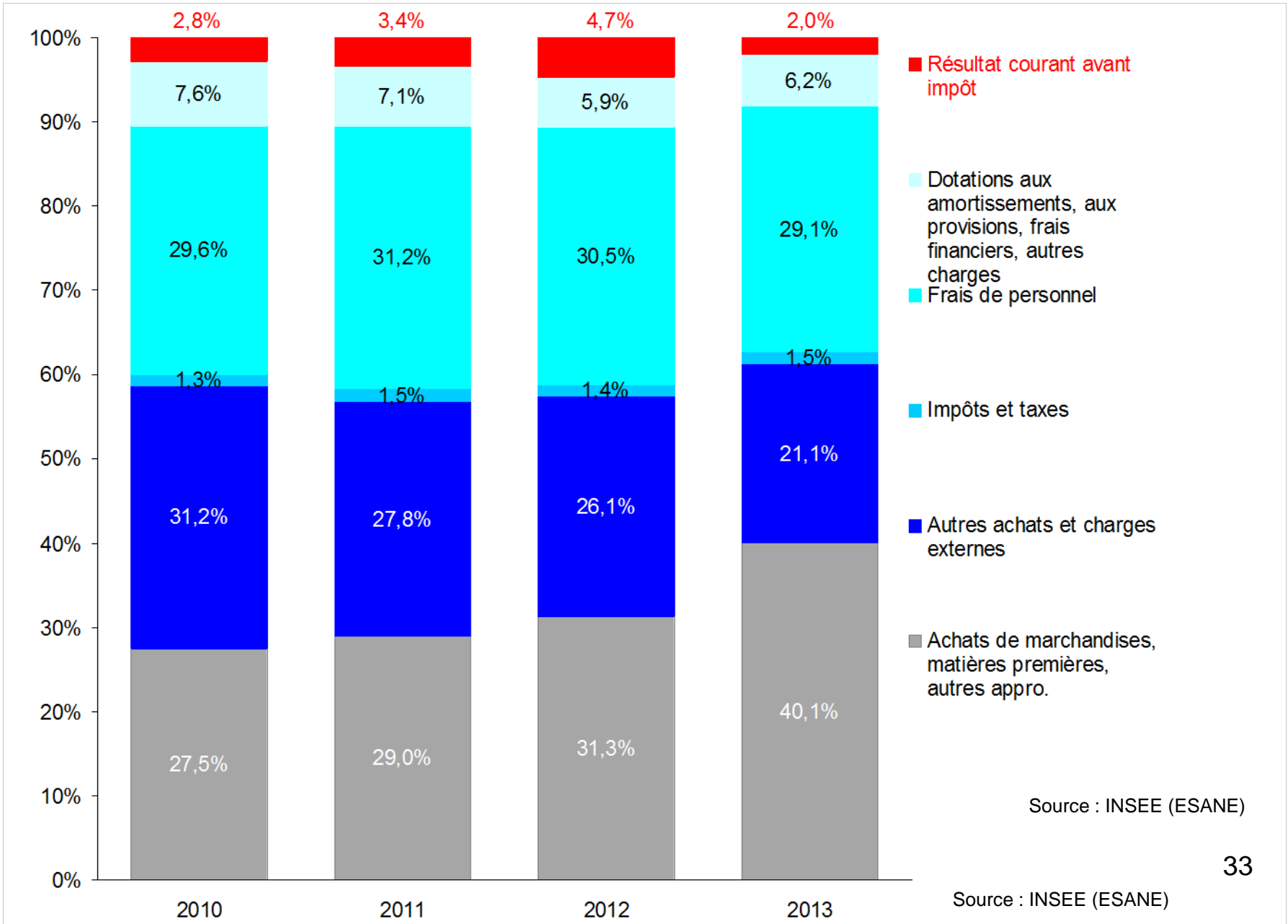
Source : INSEE (ESANE)

Structure des charges des entreprises du secteur de la boulangerie industrielle

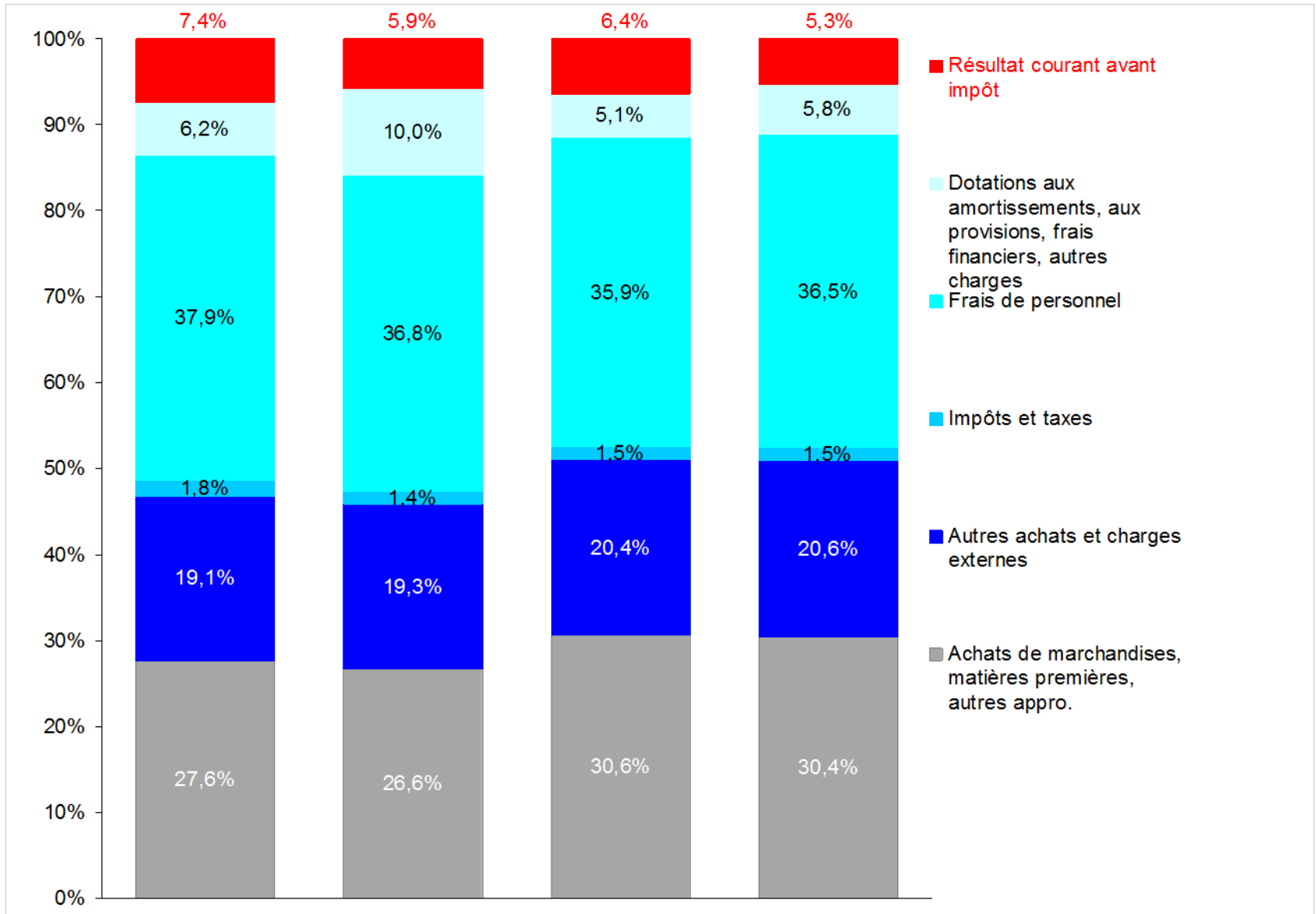


Source : INSEE (ESANE)

Structure des charges des entreprises du secteur de la cuisson de boulangerie



Structure des charges des entreprises du secteur de la boulangerie-pâtisserie

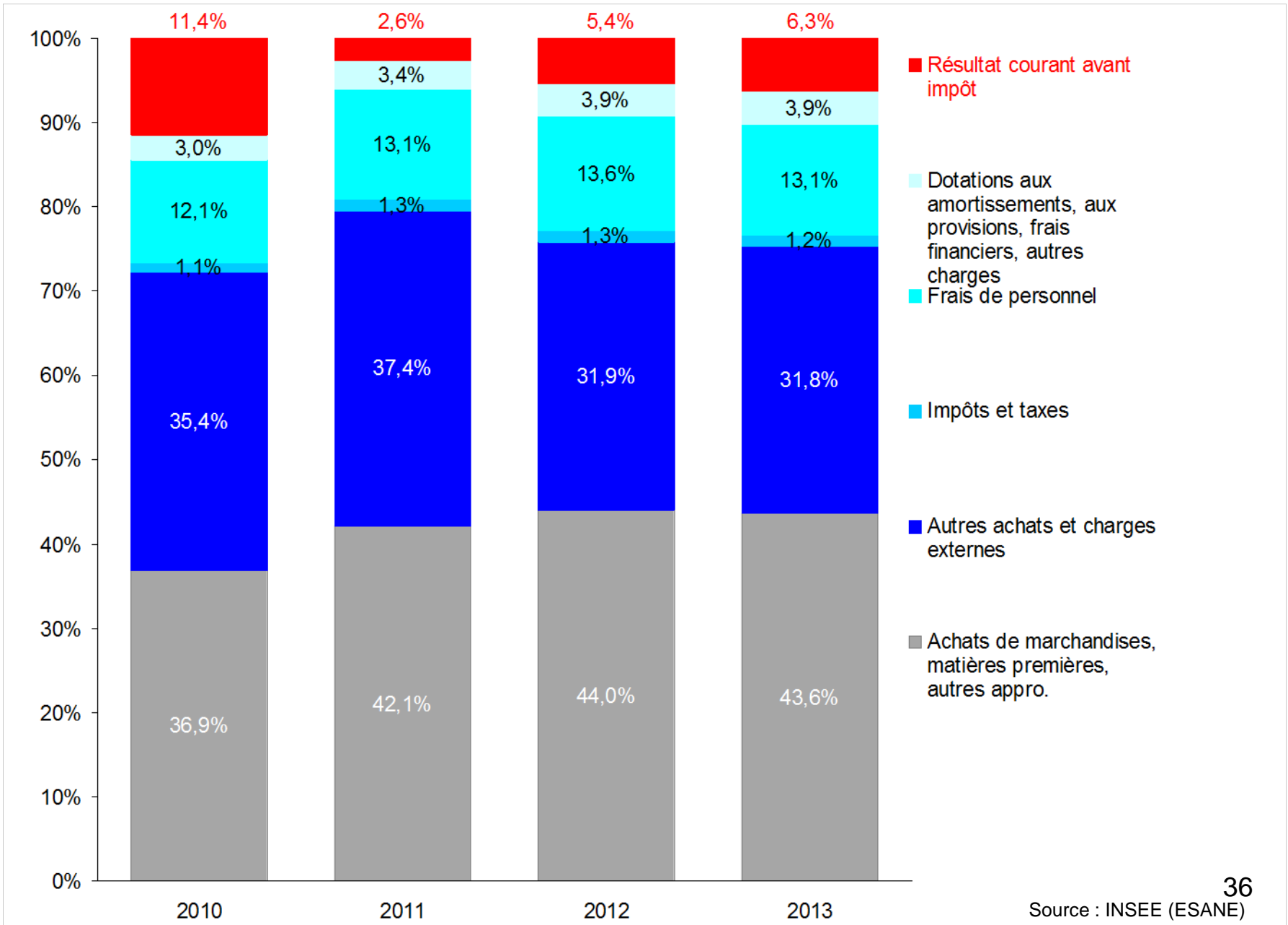


NB : le secteur ESANE « boulangerie-pâtisserie » comprend les entreprises artisanales à forme individuelle mais aussi des entreprises à forme sociétaires, notamment avec plusieurs établissements.

Coûts dans l'industrie

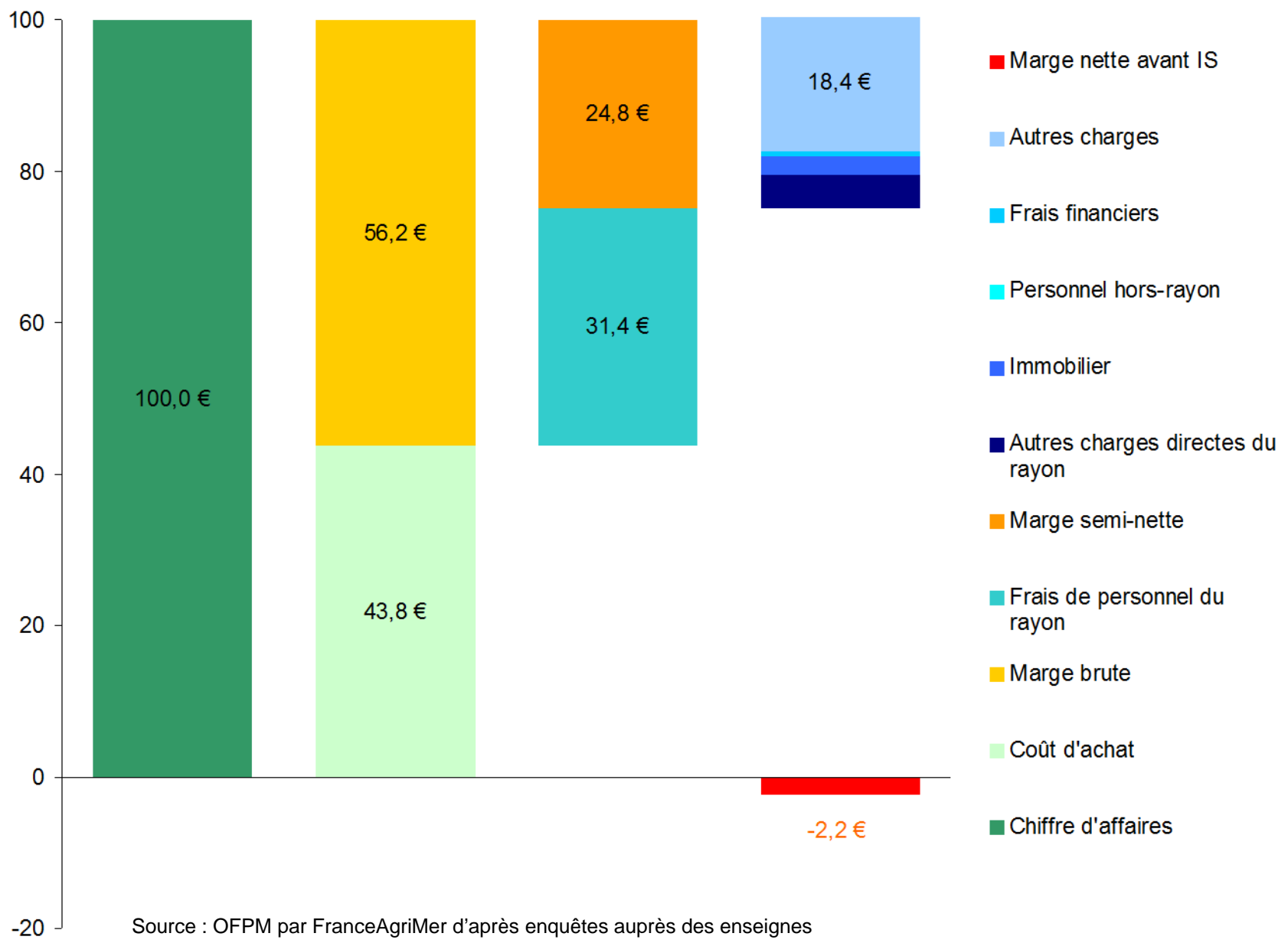
Filière blé dur - pâtes

Structure des charges des entreprises du secteur de la fabrication de pâtes alimentaires



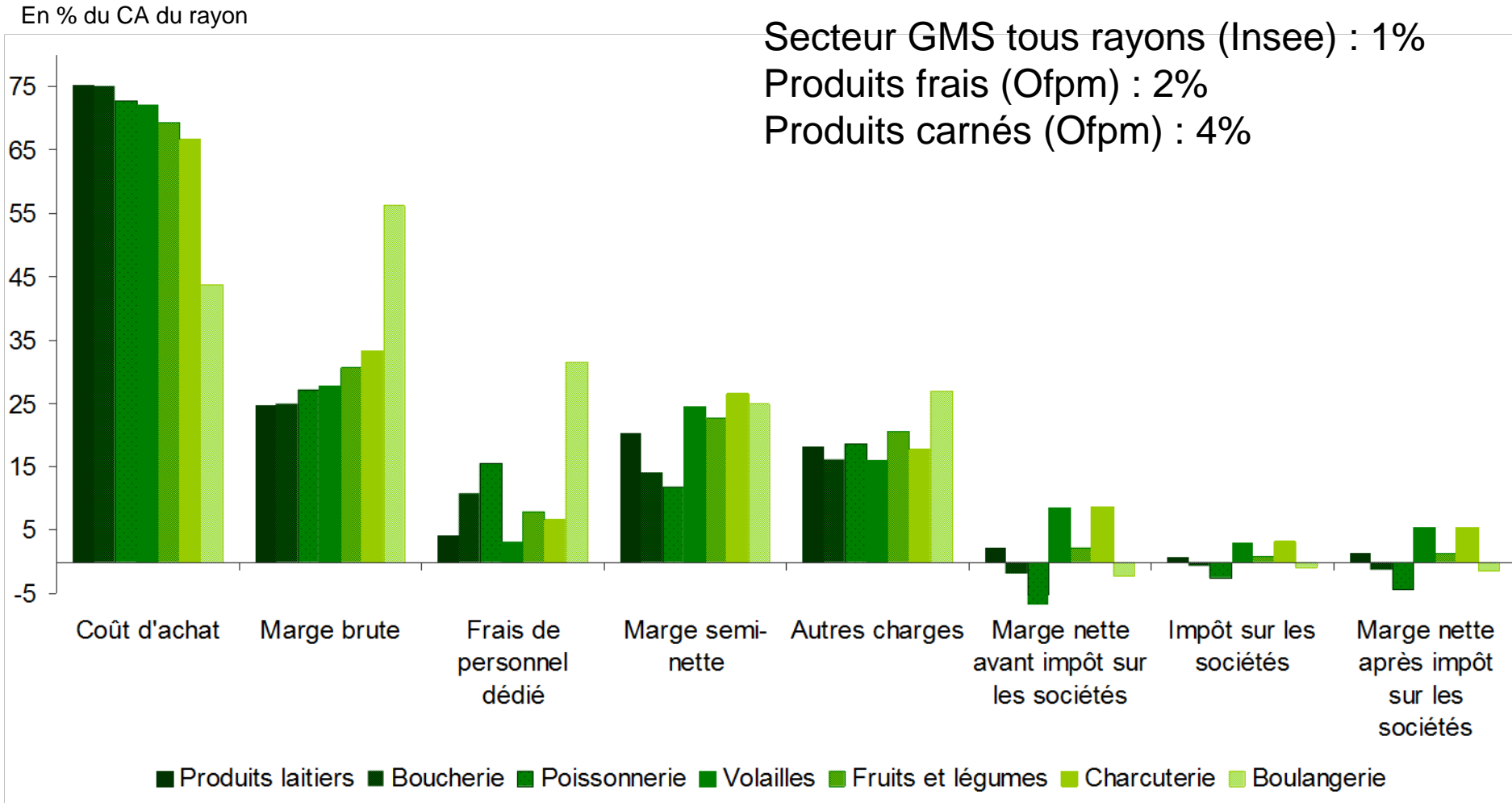
Coûts et marges en rayons GMS

Rayon boulangerie – pâtisserie – viennoiserie des GMS en 2013 : du CA à la marge nette...



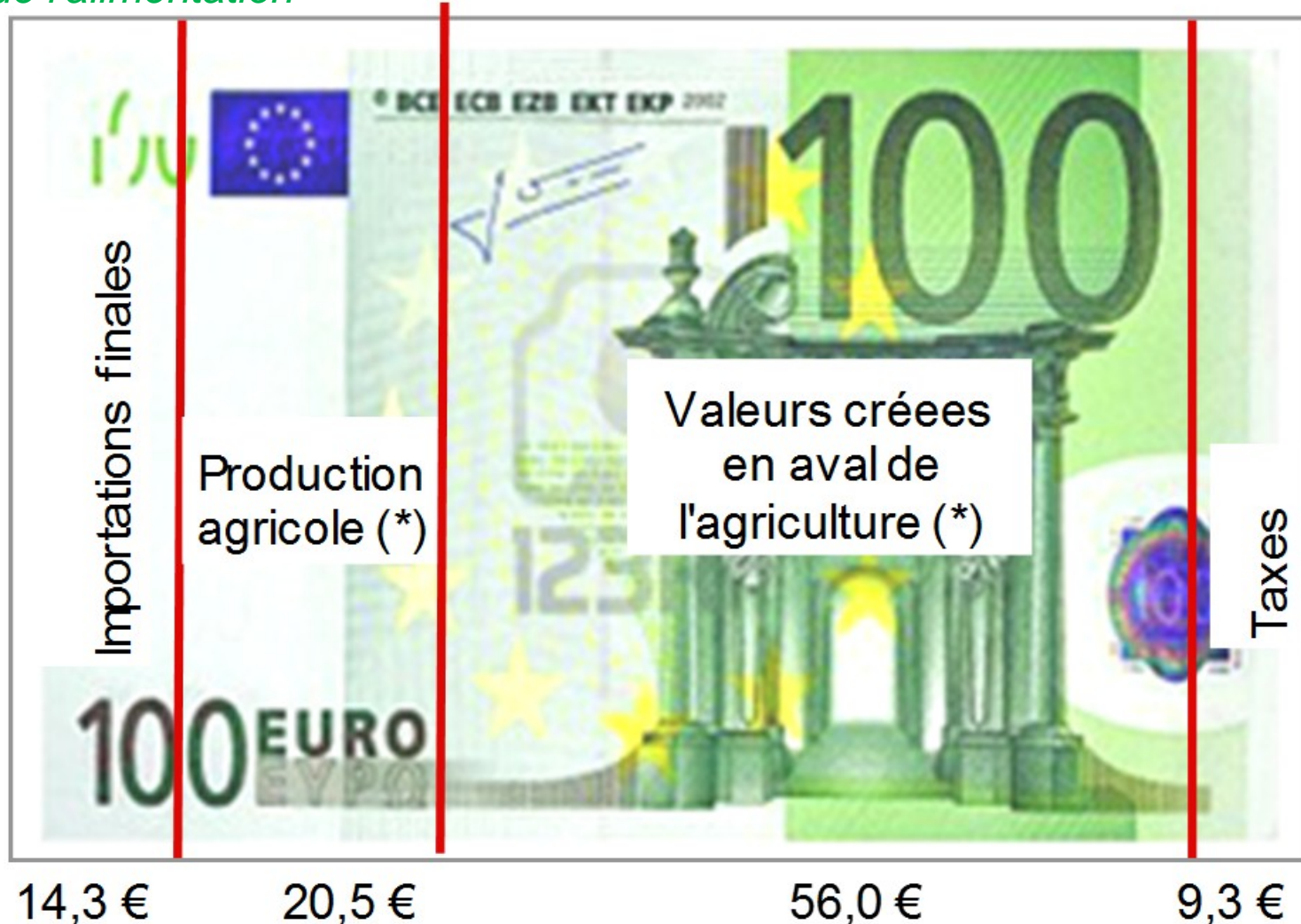
Source : OFPM par FranceAgriMer d'après enquêtes auprès des enseignes

Marges et charges comparées des rayons en 2013, en % du CA



Complément : approche macroéconomique : l'euro alimentaire

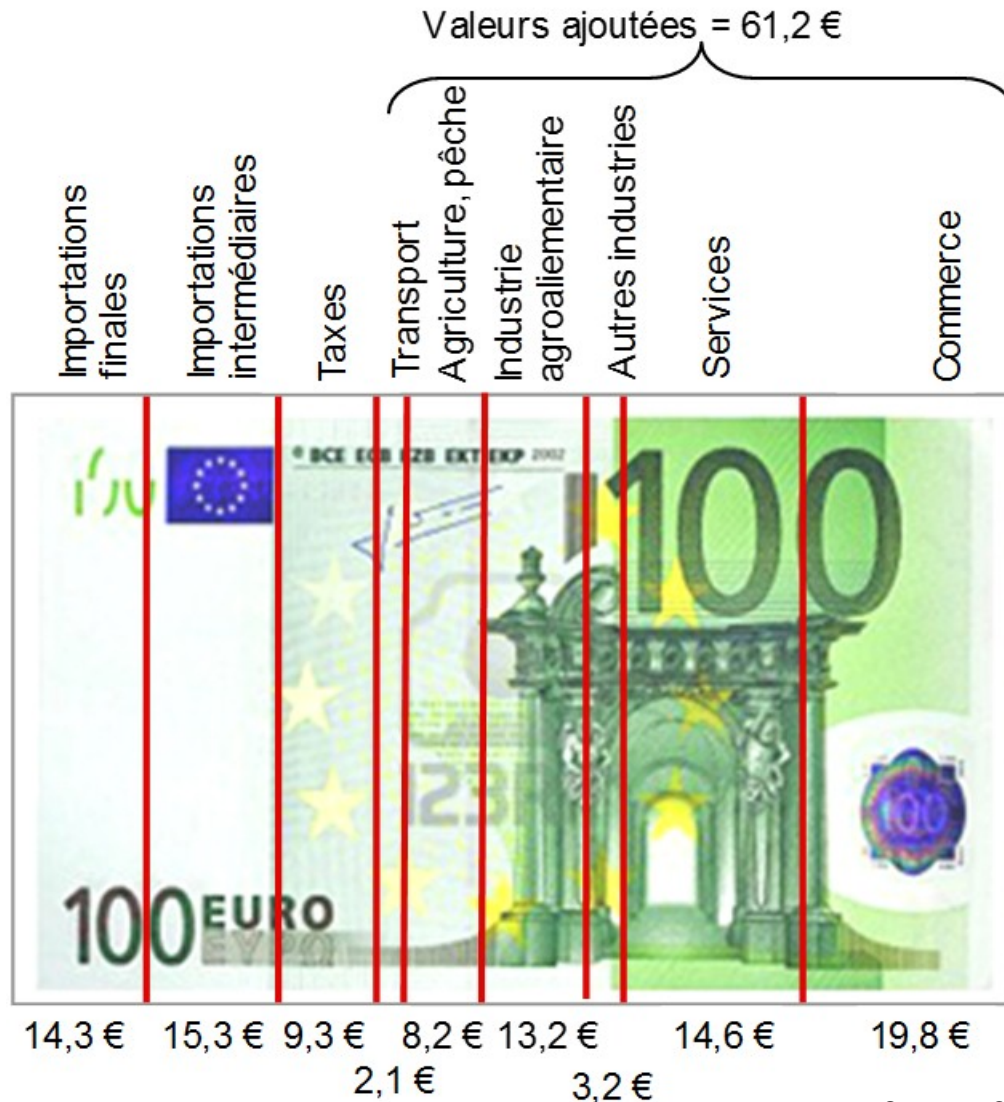
Sur 100 € de dépenses alimentaires en 2012 : production agricole incorporée dans la valeur de l'alimentation



(*) au prix à la production sans taxes et sans subvention

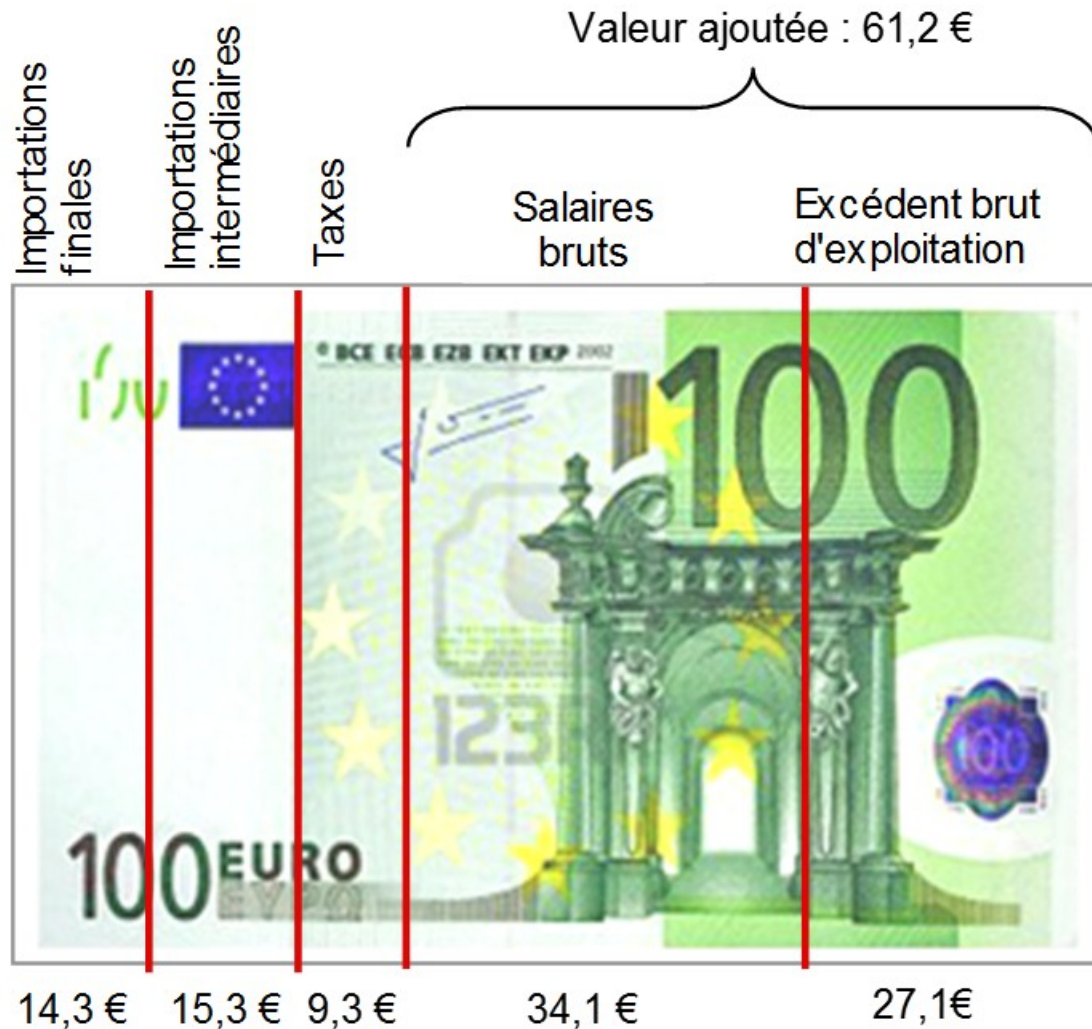
Complément : approche macroéconomique : l'euro alimentaire

Sur 100 € de dépenses alimentaires en 2012 : valeurs ajoutées par branche, induite par la dépense d'alimentation



Complément : approche macroéconomique : l'euro alimentaire

Sur 100 € de dépenses alimentaires en 2012 : EBE et salaires induits par la dépense en alimentation



Prix et
marges en
filières
céréales



Observatoire de la formation des prix et des marges des produits alimentaires



Merci de votre attention

philippe.boyer@franceagrimer.fr ; thibaut.champagnol@franceagrimer.fr ;
amandine.hourt@franceagrimer.fr

observatoire-prixmarge@franceagrimer.fr
<https://observatoire-prixmarges.franceagrimer.fr>