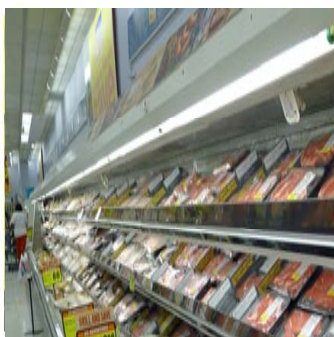


Méthodes et
résultats en
filère viande
bovine



Observatoire
de la formation
des prix et des
marges des produits
alimentaires



Session

Viande bovine

« Jeunes Agriculteurs »

Mirande, 28 octobre 2015

philippe.boyer@franceagrimer.fr amandine.hourt@franceagrimer.fr

observatoire-prixmarge@franceagrimer.fr
<https://observatoire-prixmarges.franceagrimer.fr>



Sommaire

- ❑ Objectifs, contexte, organisation
- ❑ Méthode : principe général
- ❑ Méthode en viande bovine
- ❑ Décomposition du prix au détail
- ❑ Coûts dans la filière
- ❑ Transmission de prix
- ❑ Transferts globaux de valeur

Objectifs, contexte, organisation

Méthode : principe général

Méthode en viande bovine

Décomposition du prix au détail

Coûts dans la filière

Transmission de prix

Transferts globaux de valeur

Objectifs, contexte, organisation

- ❑ Mesurer, expliquer : différences de valeurs à chaque étape du circuit agroalimentaire
- ❑ Produire des informations partagées par toutes les parties prenantes pour améliorer les relations dans les filières
- ❑ Crises agricoles, volatilité des prix : transmission des coûts et évolutions divergentes des prix amont et aval, concentration du commerce de détail, législation
- ❑ Projet de travail statistique et économique associant plusieurs organisations, pas un nouveau service, pas une autorité de contrôle
- ❑ Orientation et validation des travaux : comité de pilotage interprofessionnel, président indépendant (universitaire), direction technique : FranceAgriMer

Objectifs, contexte, organisation

Méthode : principe général

Méthode en viande bovine

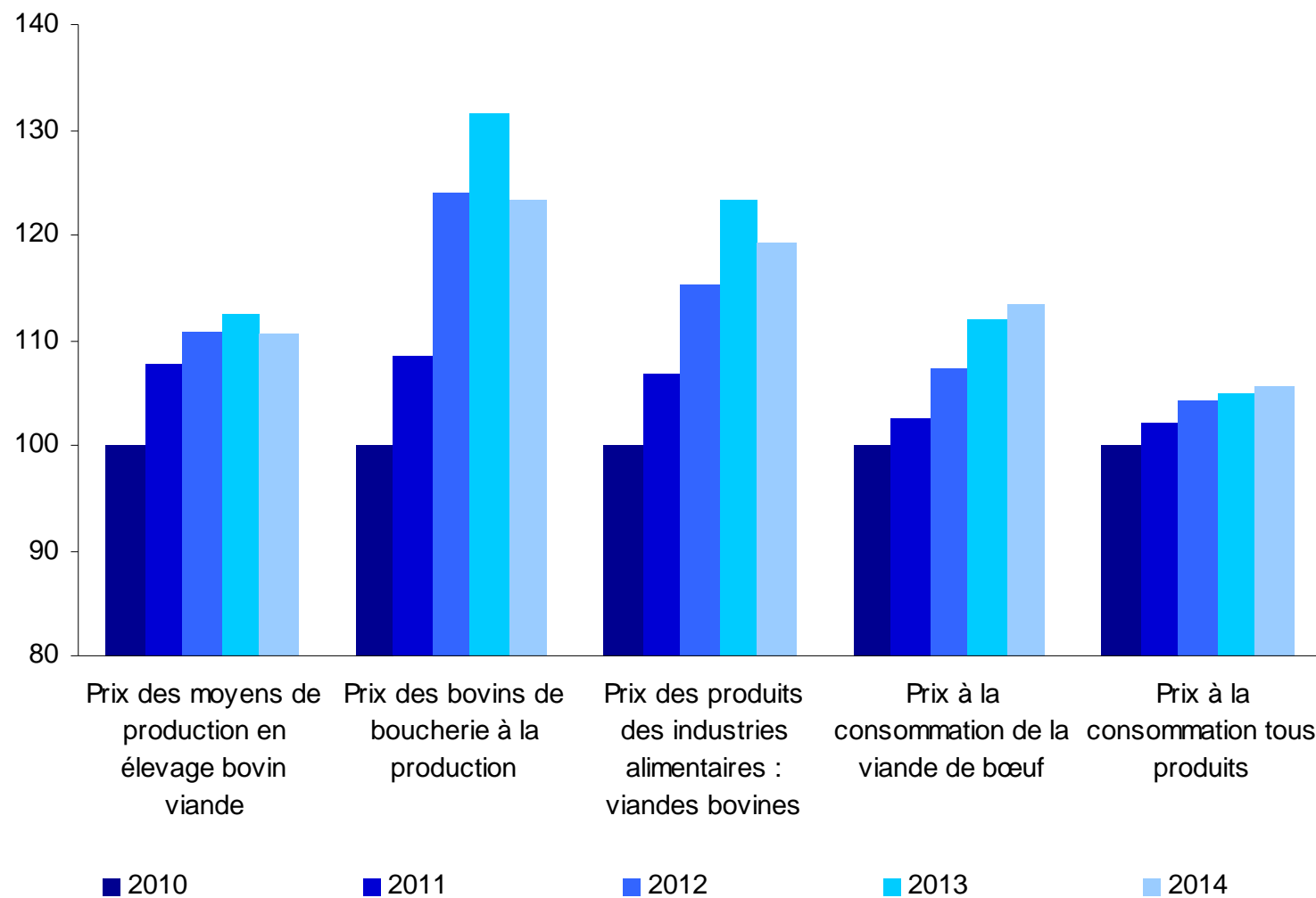
Décomposition du prix au détail

Coûts dans la filière

Transmission de prix

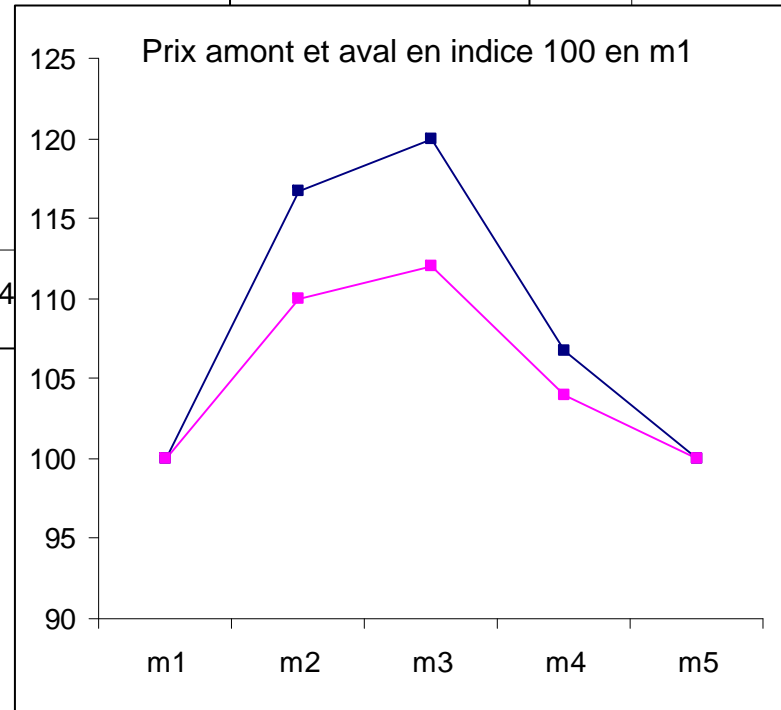
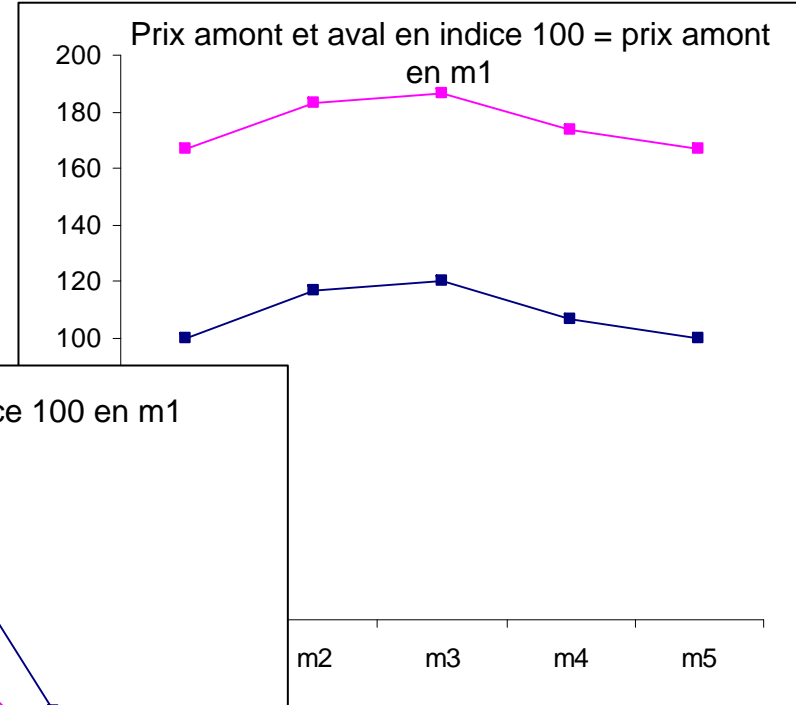
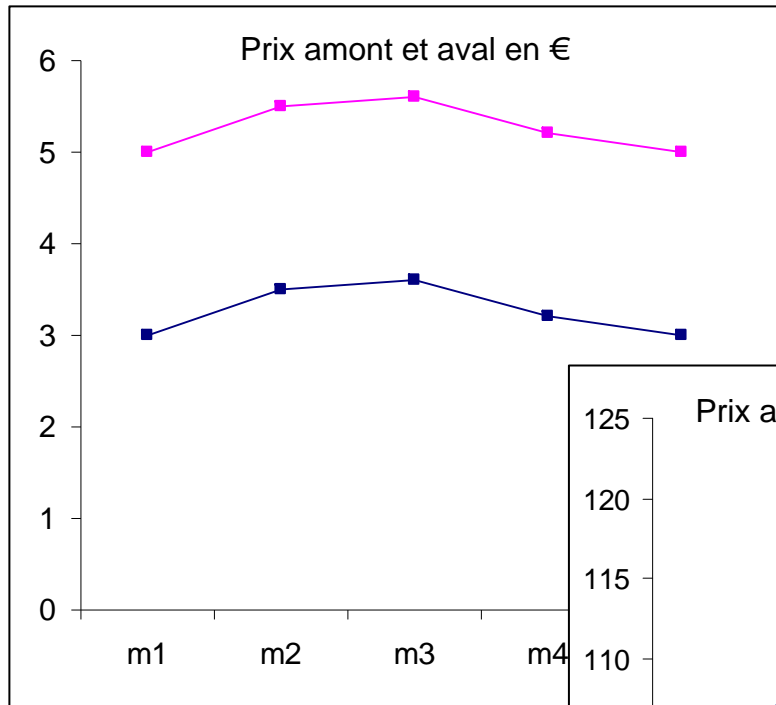
Transferts globaux de valeur

Indices de prix en filière viande bovine



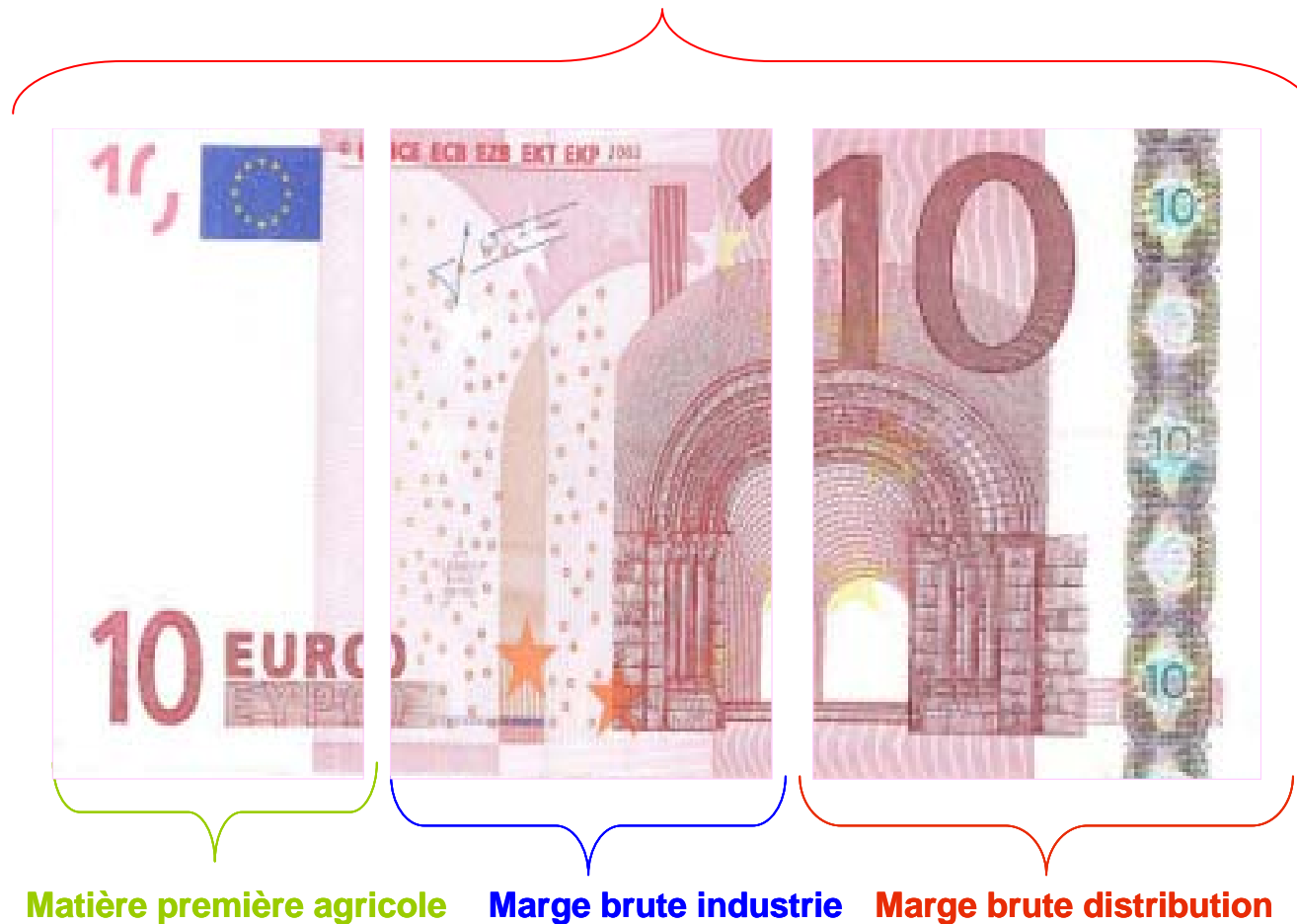
Sources : Insee, Idele

Attention à l'interprétation des indices!



Méthode : principe général / 1^e étape

Prix au détail d'un produit alimentaire



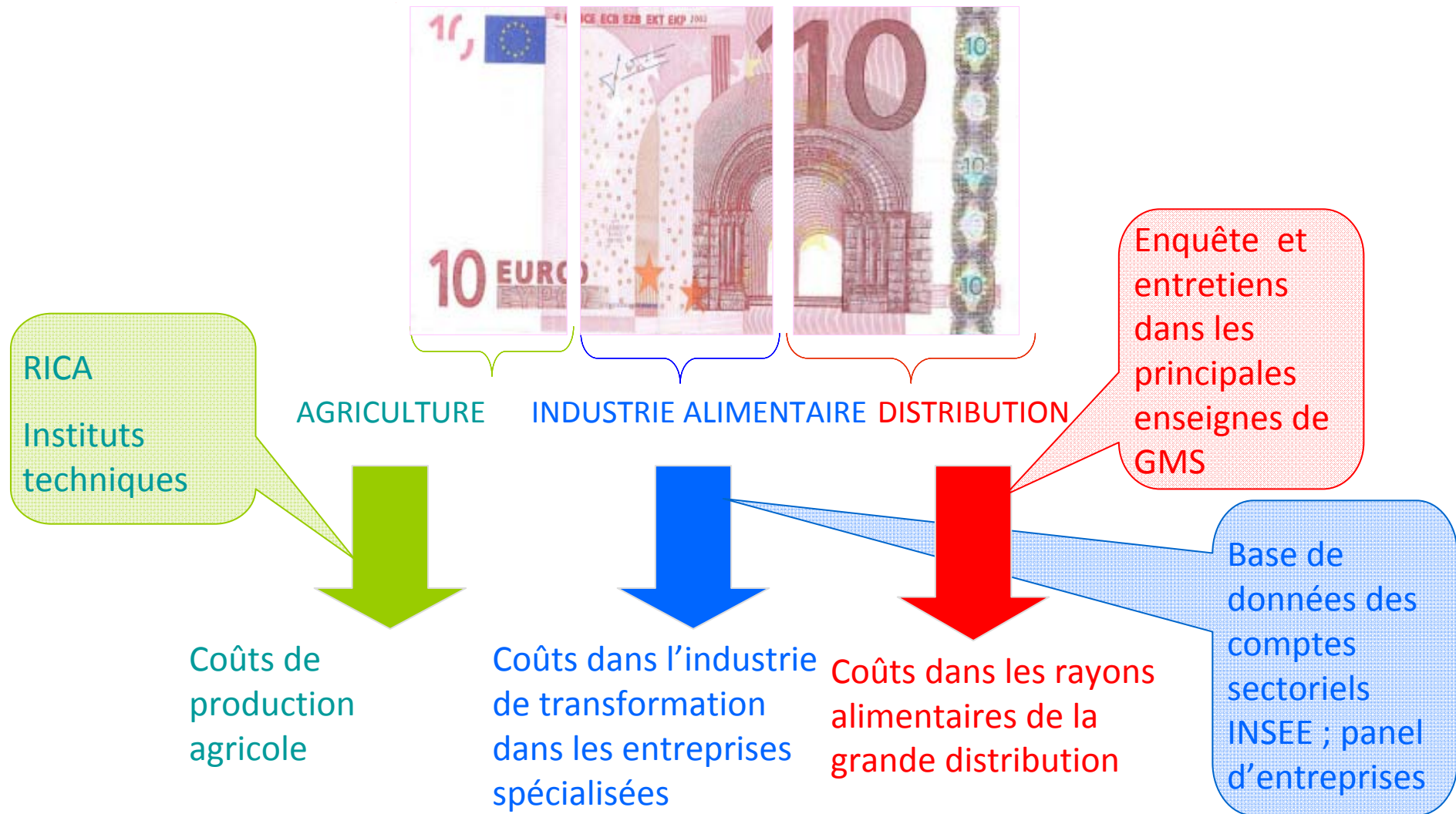
Méthode : principe général / 1^e étape

- ❑ Matière première et marges brutes composant le prix / kg au détail :
 - tenir compte des rendements et des pertes physiques à chaque stade
1 kg au détail nécessite $(1 / R_d)$ kg sortie industrie et $1/(R_d \times R_i)$ kg entrée industrie
 R_d : rapport entre vendu/acheté au détail, R_i : rapport entre vendu/acheté dans l'industrie
 - exprimer toutes les valeurs dans la même unité : € / kg de carcasse ou € / kg de viande

- ❑ Trouver des références de prix à chaque stade portant sur des produits homogènes : origine, qualité, destination finale, composition du panier de produits élémentaires (notamment : MN, MDD...)

- ❑ Disposer de modèles techniques de transformation « réalistes » mais simples

Méthode : principe général / 2^e étape



Objectifs, contexte, organisation

Méthode : principe général

Méthode en viande bovine

Décomposition du prix au détail

Coûts dans la filière

Transmission de prix

Transferts globaux de valeur

Méthode 1^e étape en viande bovine / Produits (1)

Carcasse vache entrée abattoir > Carcasse vache en PAD et UVCI sortie abattage-découpe > **Carcasse reconstituée** en morceaux de viande rouge bovine fraîche, VHR et VHS en GMS

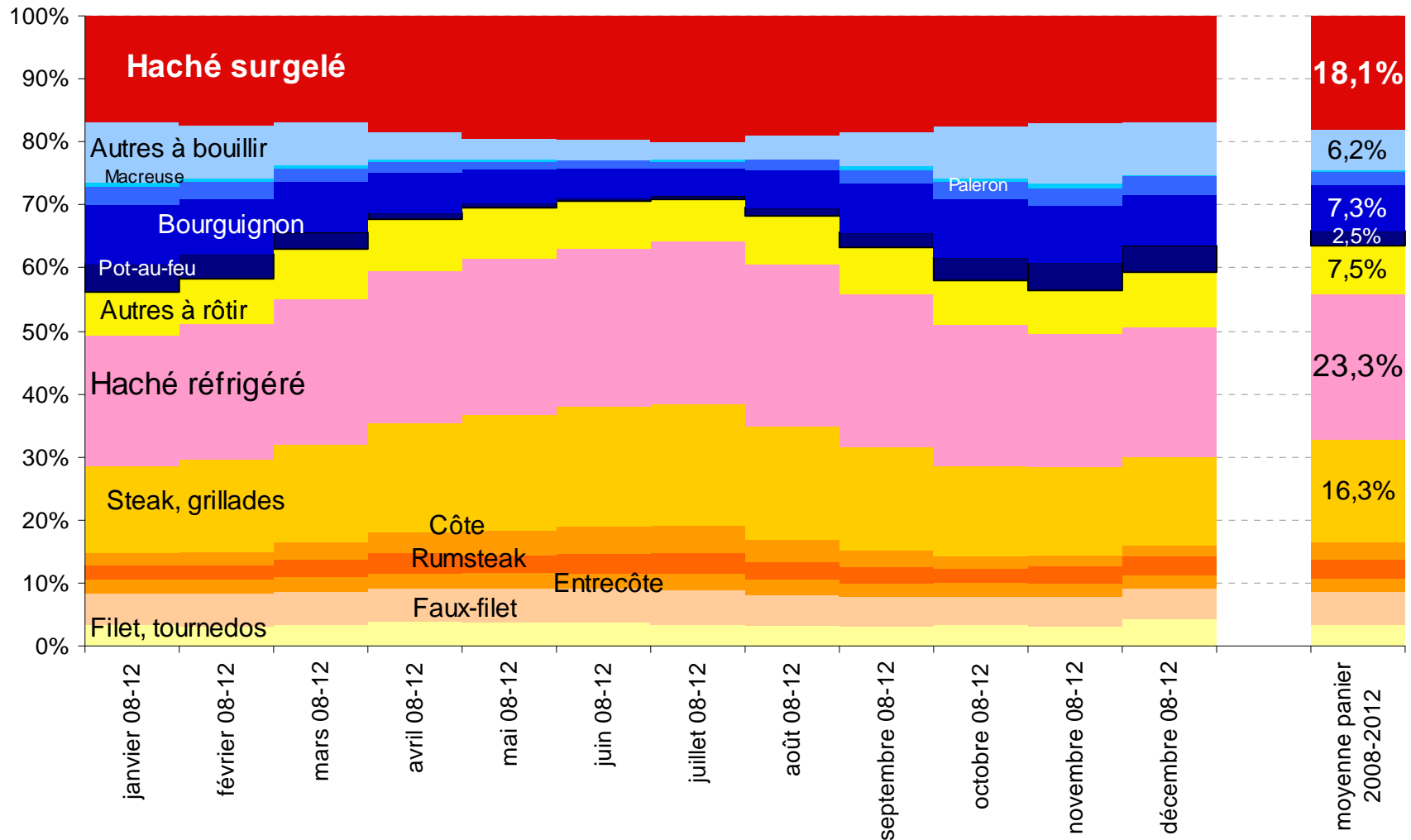
- ❑ Composition fixe tous les mois, tous les ans, facilite le suivi du prix « pur »
- ❑ Prix moyen mensuel (annuel) en GMS / kg au détail :
 - prix / kg des morceaux, pondérés par poids anatomique dans carcasse
- ❑ Valeur moyenne mensuel (annuel) sortie abattage-découpe / kg au détail :
 - prix / kg des articles PAD et UVCI pondérés par poids dans carcasse / rendements en GMS (non estimés, donc marge GMS surévaluée)
 - modèle de valorisation d'une carcasse pour GMS
- ❑ Valeur moyen mensuelle (annuel) entrée abattoir / kg au détail :
 - prix / kg de carcasse / rendements dans AD x rendements dans GMS

Méthode 1^e étape en en viande bovine / Produits (2)

Panier de morceaux de viande rouge bovine fraîche, VHR et VHS en GMS, **volumes d'achat** mensuels moyens 2008-201 < PAD et UVCI sortie abattage-découpe < Carcasse vache entrée abattoir « déformée »

- ❑ Composition saisonnière (la même pour un même mois) ; prix moyen saisonnier
- ❑ Prix moyen mensuel (annuel) en GMS / kg au détail :
 - prix / kg des morceaux, pondérés par poids des achats (moyenne 2008-2012)
- ❑ Valeur moyenne mensuel (annuel) sortie abattage-découpe / kg au détail :
 - prix / kg des articles PAD et UVCI pondérés par poids des achats/ rendements en GMS (non estimés, donc marge GMS surévaluée)
 - modèle de valorisation d'une carcasse pour GMS
- ❑ Valeur moyen mensuelle (annuel) entrée abattoir / kg au détail :
 - prix / kg de carcasse « déformée »/ rendements dans AD x rendements dans GMS

Méthode 1^e étape en viande bovine / panier achats



Objectifs, contexte, organisation

Méthode : principe général

Méthode en viande bovine

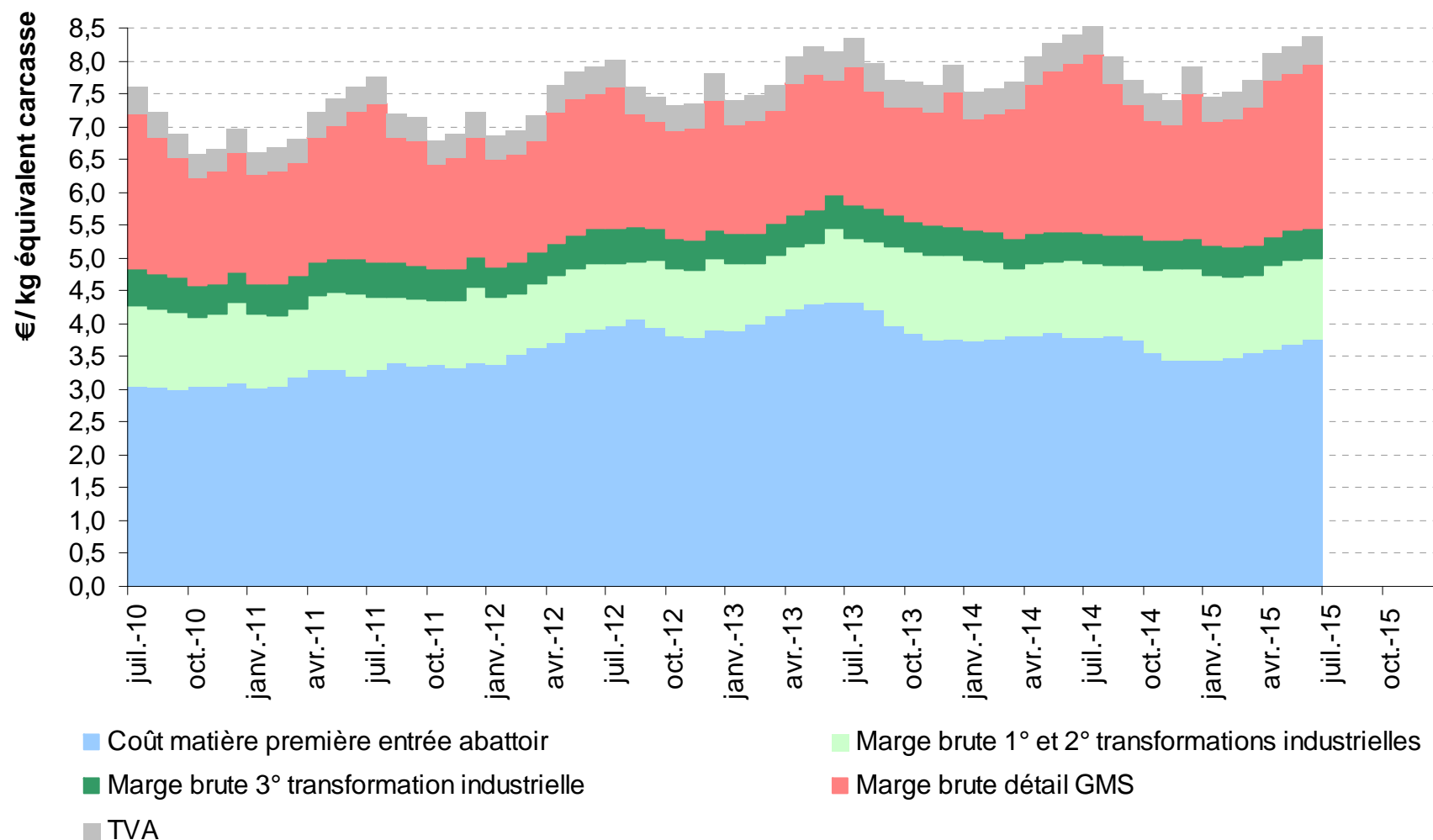
Décomposition du prix au détail

Coûts dans la filière

Transmission de prix

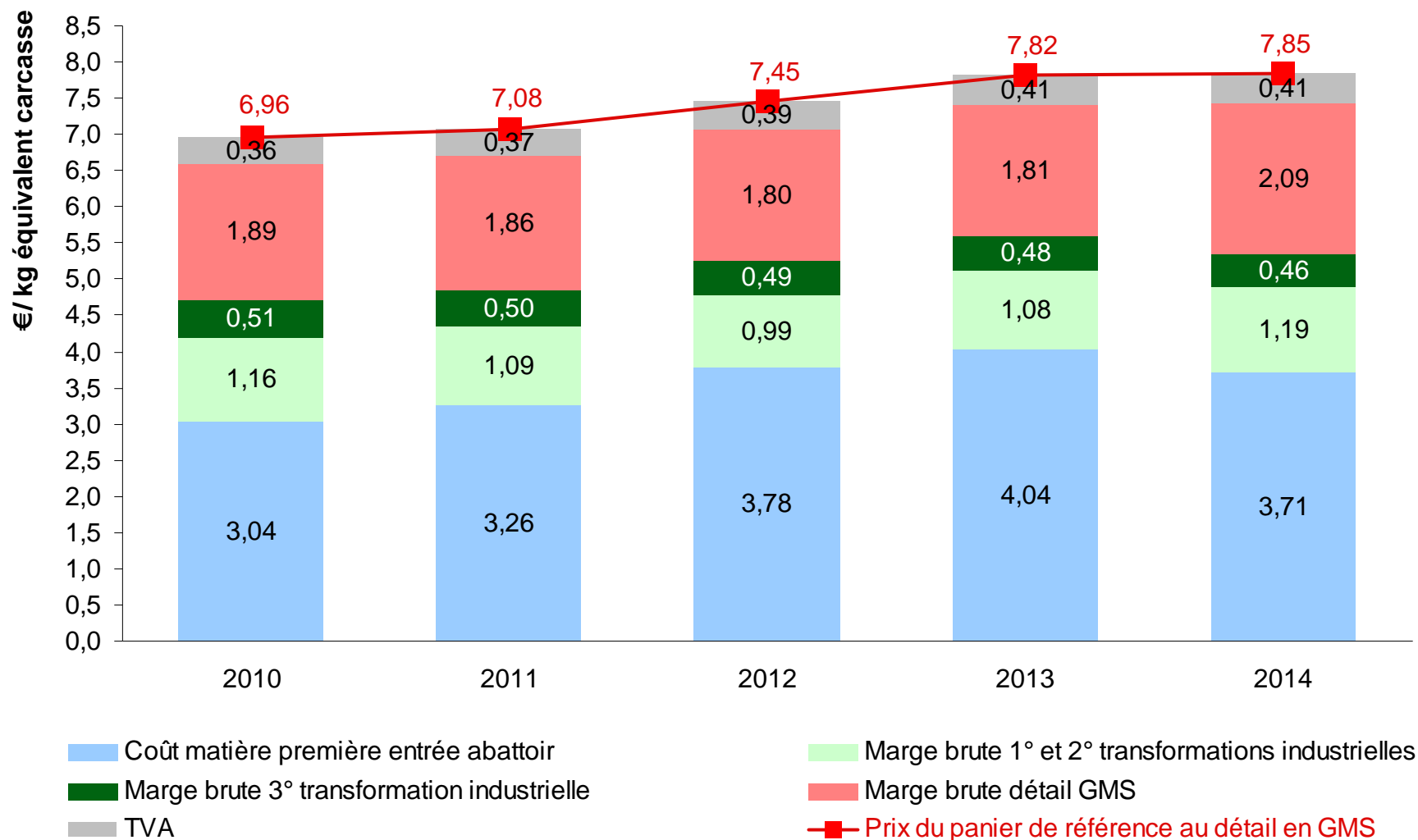
Transferts globaux de valeur

Décomposition du prix au détail / panier / suivi mensuel



Source : Ofpm d'après FranceAgriMer, Culture Viande, Kantar Worldpanel

Décomposition du prix au détail/ panier / suivi annuel



Source : Ofpm d'après FranceAgriMer, Culture Viande, Kantar Worldpanel

Décomposition du prix au détail/ panier / suivi annuel

□ 2012 : amortissement de la hausse du coût d'achat par l'aval

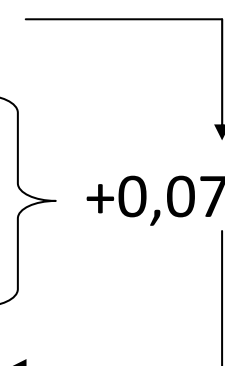
Carcasse entrée abattoir :	+0,52 € / kg EC	}	-0,17 € / kg EC
Marge brute industrie :	-0,11 € / kg EC		
Marge brute GMS :	-0,06 € / kg EC		
Prix détail (HTVA) :	+0,36 € / kg EC		

□ 2014 : amortissement de la baisse du coût d'achat par l'aval

Carcasse entrée abattoir :	-0,33 € / kg EC	}	-0,35 € / kg EC
Marge brute industrie :	+0,08 € / kg EC		
Marge brute GMS :	+0,28 € / kg EC		
Prix détail (HTVA) :	+0,02 € / kg EC		

Décomposition du prix au détail/ panier / suivi annuel

□ 2013 : « sur-transmission » de la hausse du coût d'achat par l'aval

Carcasse entrée abattoir :	+0,26 € / kg EC	
Marge brute industrie :	+0,08 € / kg EC	
Marge brute GMS :	+0,01 € / kg EC	
Prix détail (HTVA) :	+0,34 € / kg EC	

Objectifs, contexte, organisation

Méthode : principe général

Méthode en viande bovine

Décomposition du prix au détail

Coûts dans la filière

Transmission de prix

Transferts globaux de valeur

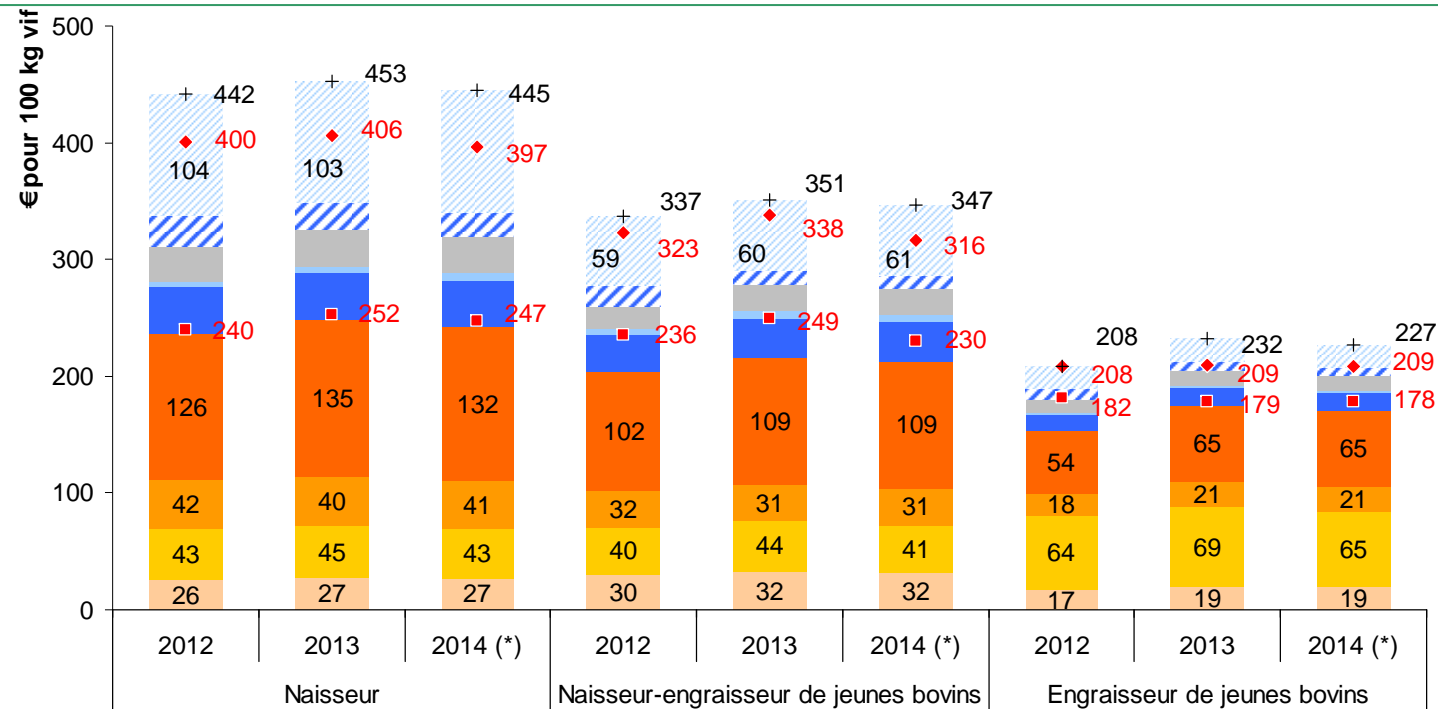
Coûts en élevage

Coûts en élevage / sources, méthodes

- ❑ Structure des coûts des exploitations spécialisées, revenu des exploitations spécialisées : RICA

- ❑ Coûts de production unitaire (par kg de bovin) : IDELE

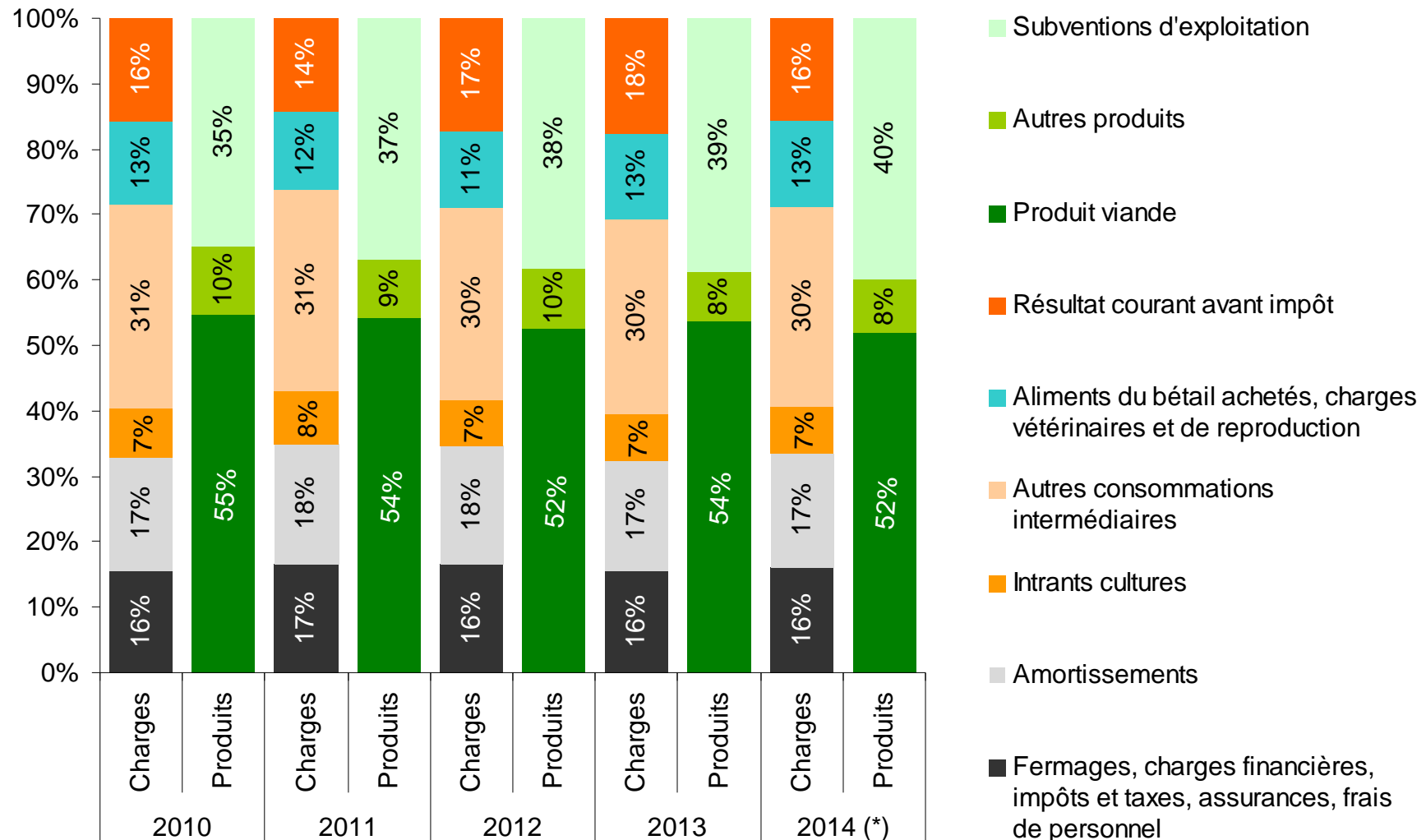
Coûts en élevage / coûts par kg de bovin vif



- ▨ Charges supplétives : travail
 - ▨ Charges supplétives : capital et foncier
 - ▨ Autres charges
 - ▨ Frais de personnel salarié
 - ▨ Foncier et capital
 - ▨ Bâtiment, installations et mécanisation
 - ▨ Frais d'élevage
 - ▨ Alimentation des animaux
 - ▨ Approvisionnements des cultures
 - + Total coût de production
 - ◆ Prix de vente des bovins + produits joints + aides
 - Prix de vente des bovins
- (*) prévision

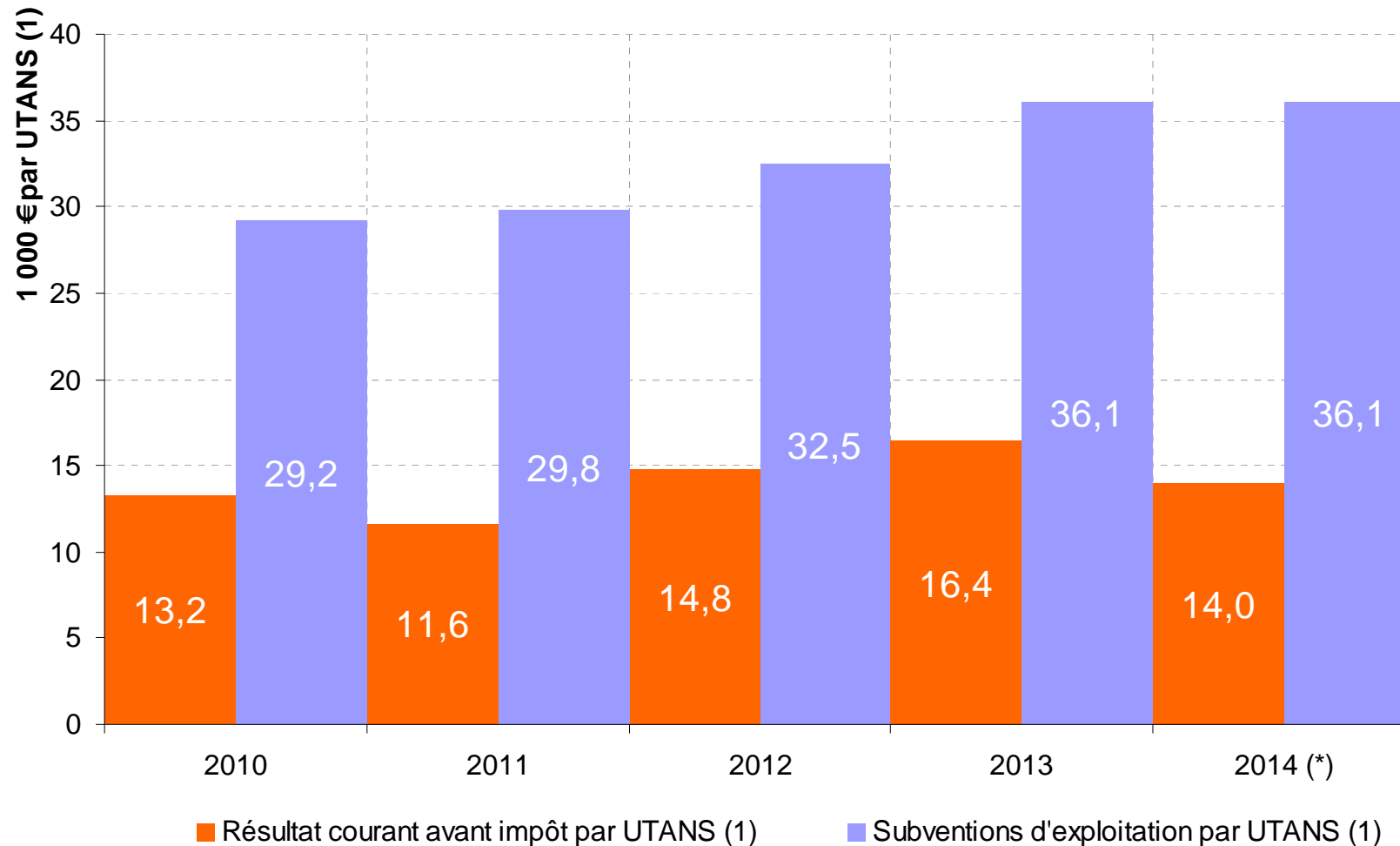
Source : IDELE

Coûts en élevage / structure (expl. spécialisées)



Source : SSP pour Ofpm, d'après RICA

Coûts en élevage / revenu (expl. spécialisées)



(1) unité de travail annuel non salarié

Source : SSP pour Ofpm, d'après RICA

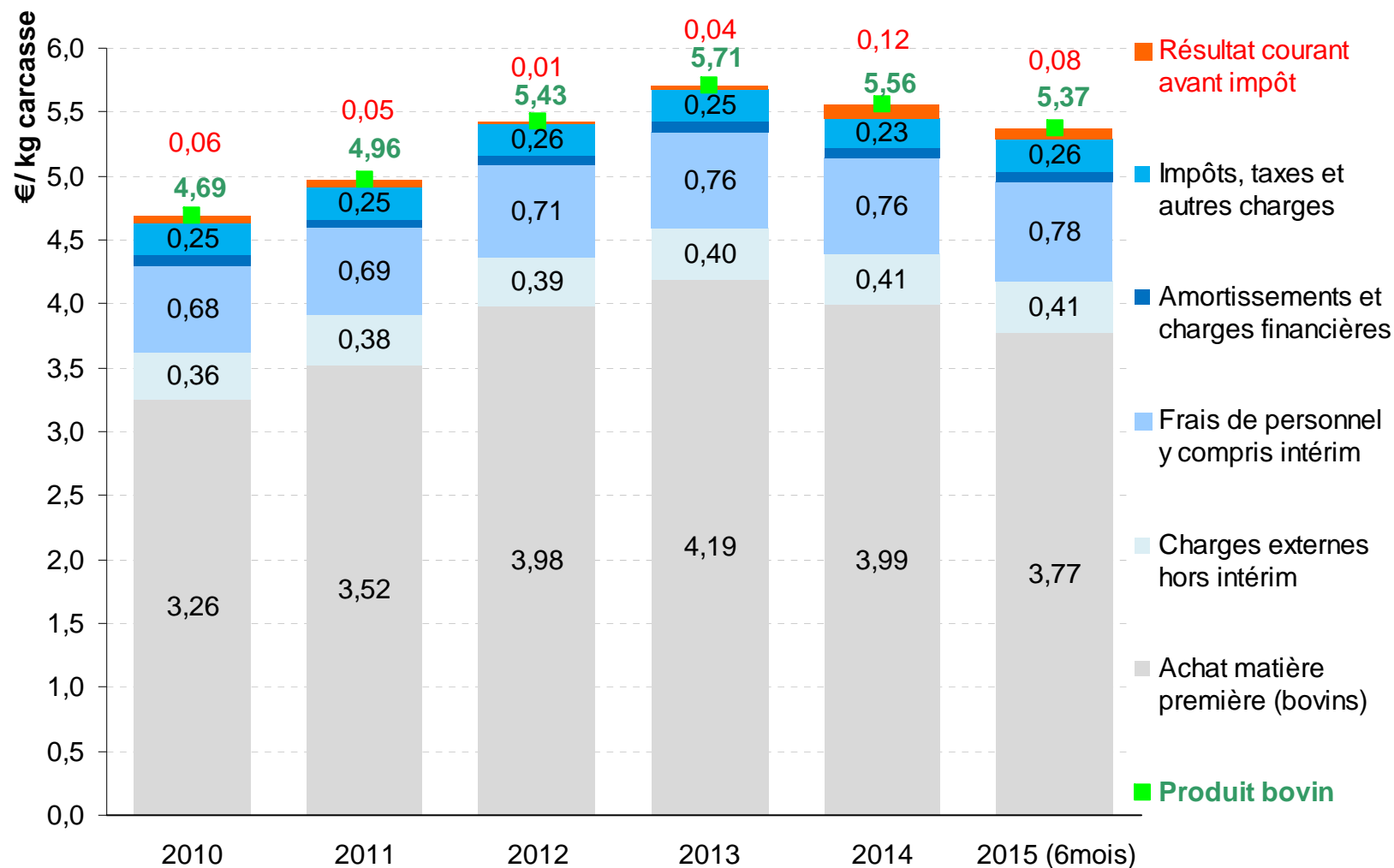
Coûts dans l'abattage découpe

Coûts dans l'abattage découpe / sources, méthodes

- ❑ Structure des coûts (et des produits) des entreprises spécialisées, RCAI des entreprises spécialisées : Esane, tri des entreprises selon leurs productions d'après Prodcom (Insee – SSP)

- ❑ Coûts de transformation unitaire (par kg de bovin) : FranceAgriMer (panel d'entreprises)

Coûts dans l'abattage découpe / par kg de carcasse



Source : Ofpm, d'après FranceAgriMer - Direction des Interventions, panel d'entreprises

Coûts dans l'abattage découpe / par kg de carcasse

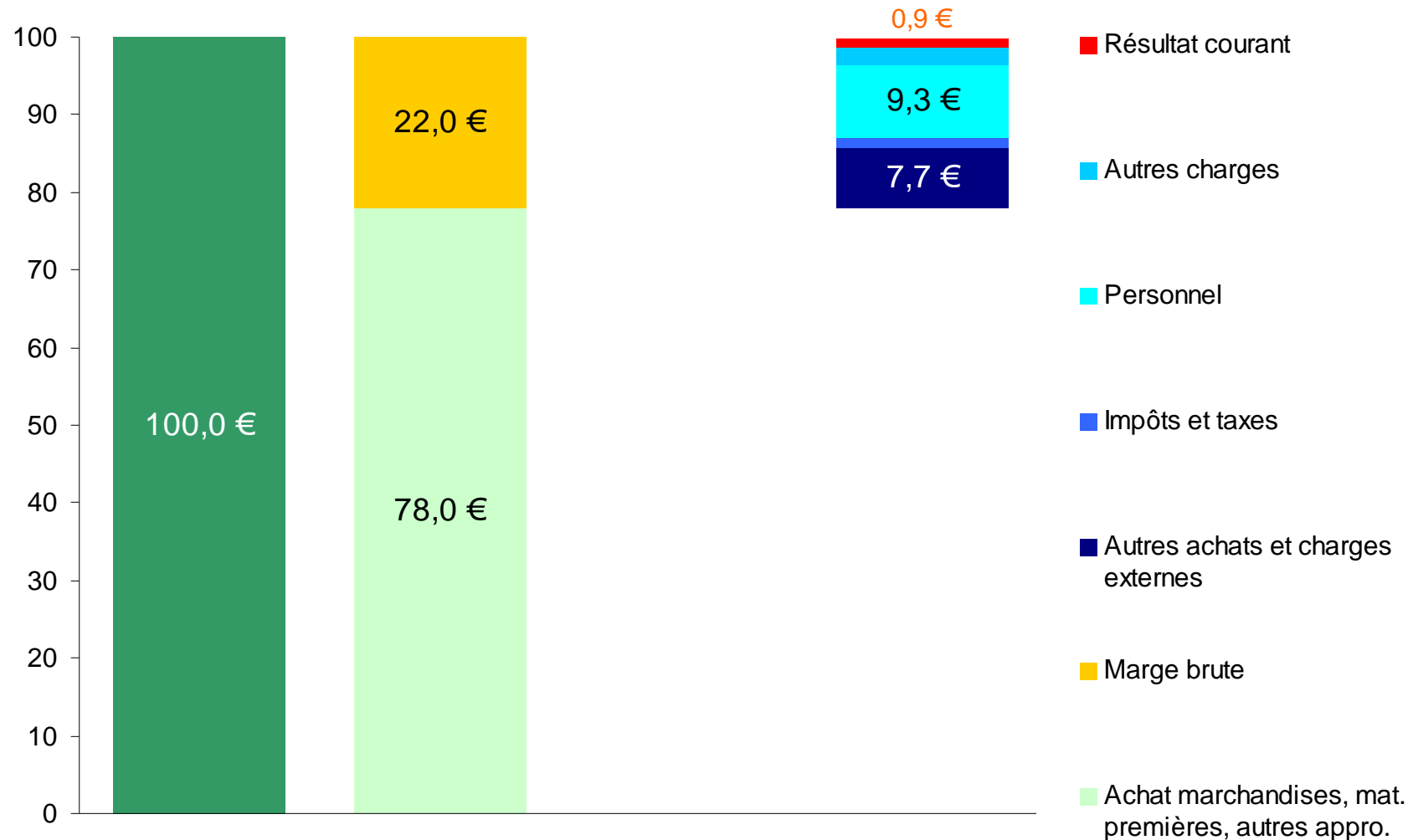
□ 2014

Coût d'achat :	-0,20 € / kg EC	}
CA :	-0,15 € / kg EC	
Marge brute :	+0,05 € / kg EC	}
Charges :	-0,03 € / kg EC	
RCAI :	+0,08 € / kg EC	

Source : Ofpm, d'après FranceAgriMer - Direction des Interventions, panel d'entreprises

Coûts dans la distribution

Coûts dans le secteur GMS / résultat tous rayons (AL et Non AL) 2013



Source : Insee, ESANE

Coûts dans la distribution en GMS / sources, méthodes

Répartir CA, coût d'achat, marge brute, charges directes et indirectes... par rayon...

Définition des charges : valeurs des biens ou services utilisés :

pour mettre les produits à disposition des consommateurs,

par le périmètre constitué par :

- les points de vente aux détail (hyper, super. Hors supérettes, hors HD, hors supermarchés franchisés des enseignes intégrées...)

- les centrales d'achat, de référencement, les plates formes logistiques, le siège ou tête de réseau

(approche pas toujours très bien comprise...)

Coûts dans la distribution en GMS / sources, méthodes

❑ Certaines charges de ce périmètre peuvent être des produits (puis des bénéfices) pour des sociétés hors périmètre mais ayant des liens capitalistiques avec la ou les sociétés du périmètre (ex. : immobilier)

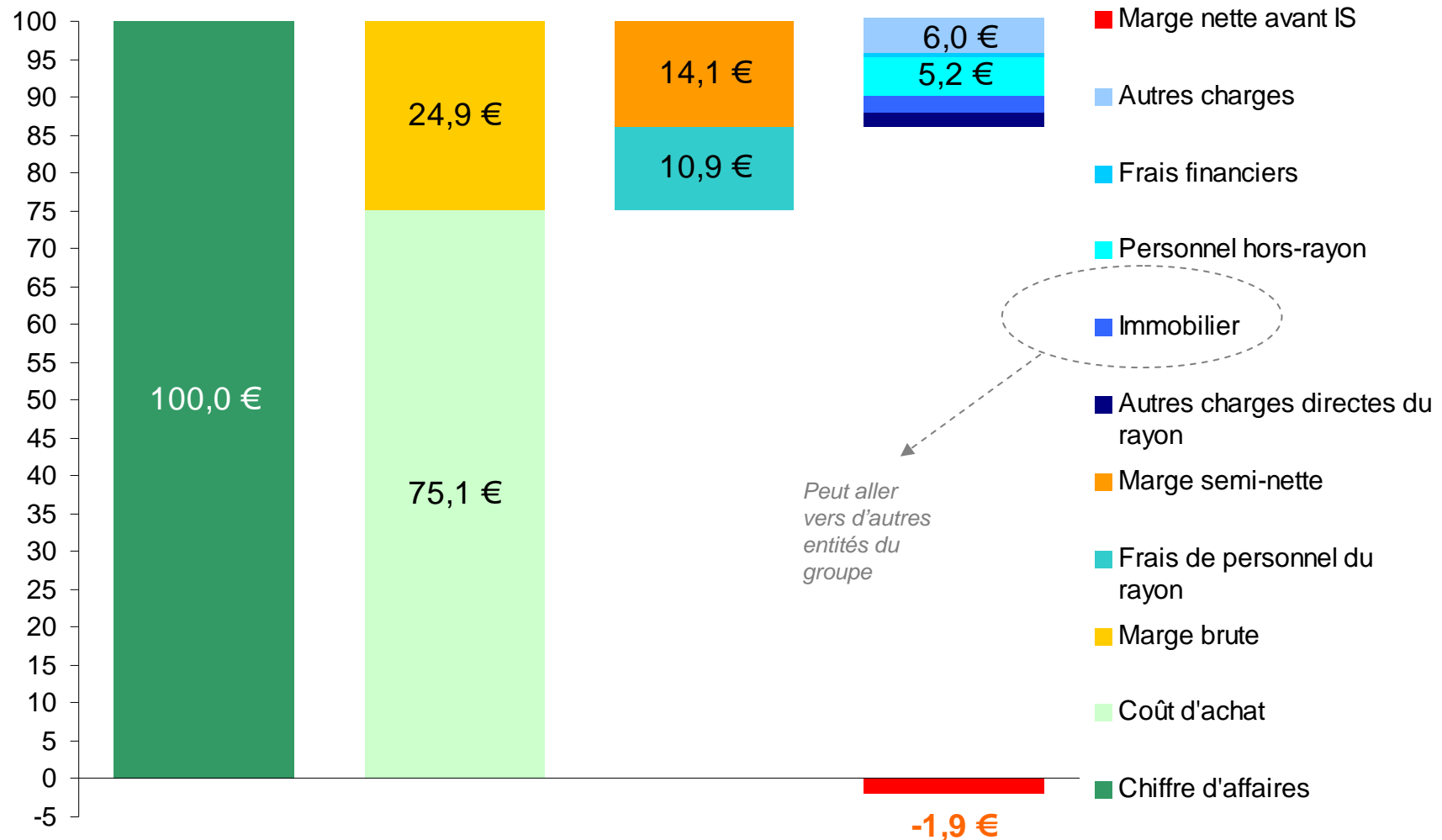
❑ Charges directes :

- achats marchandises (prise en compte de frais de logistique et des produits de coopération commerciale)
- personnel dédié

❑ Charges indirectes :

- Par forcément suivies par rayon par les enseignes
- clés de répartition (inévitables) pour les besoins de l'Ofpm

Coûts dans la distribution / résultat rayon boucherie 2013



Source : Ofpm, FranceAgrimer - enquêtes et entretiens dans enseignes

Coûts dans la distribution en GMS / interprétation

❑ Marge nette / CA par rayon :

« rentabilité apparente », la contribution de chaque rayon au résultat global : attractivité du magasin, dont profite les autres rayons...

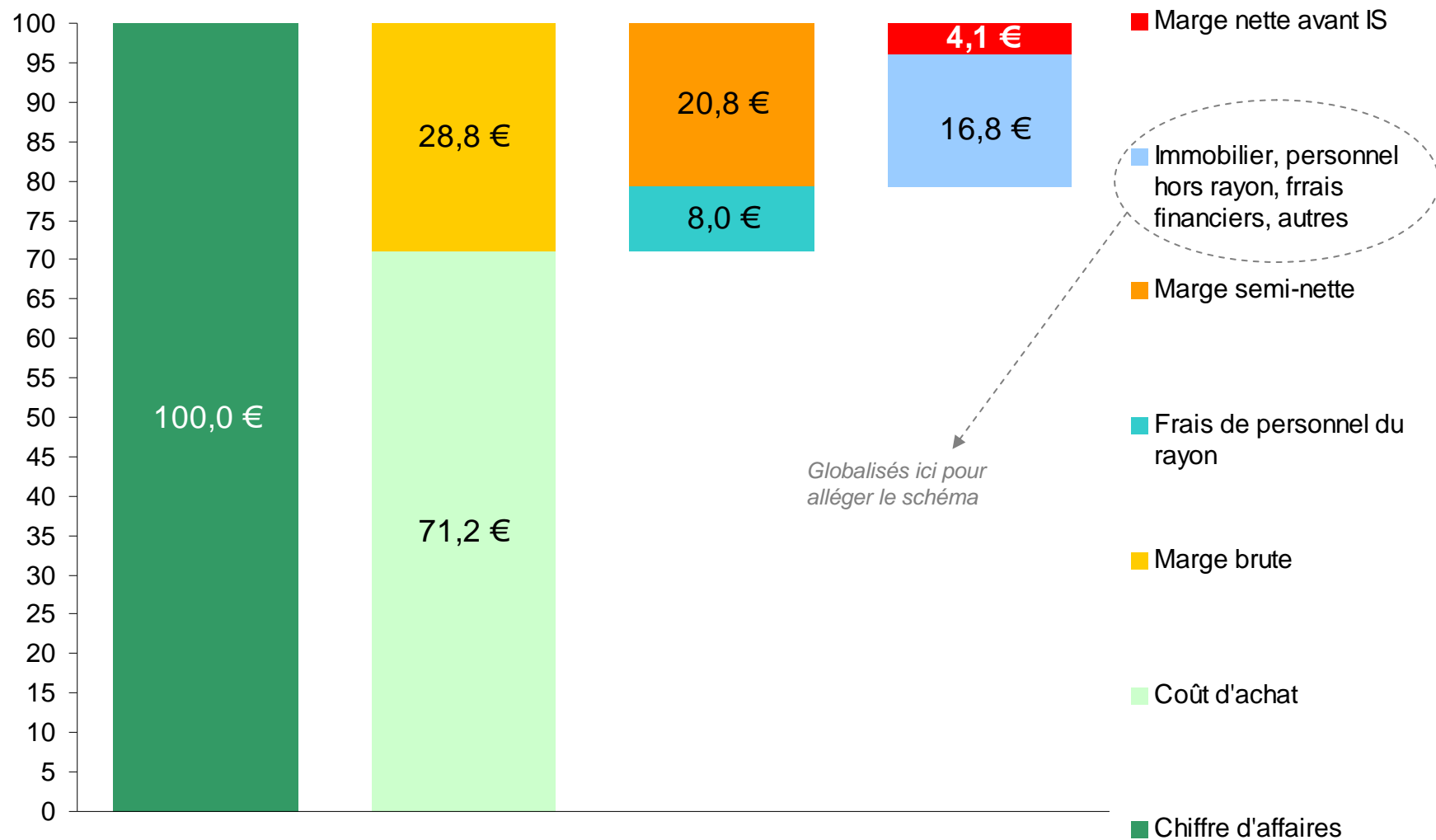
❑ Marge nette / CA « rayons carnés » :

2 x plus élevée que « tous rayons frais »

❑ Marge nette / CA « rayons frais » :

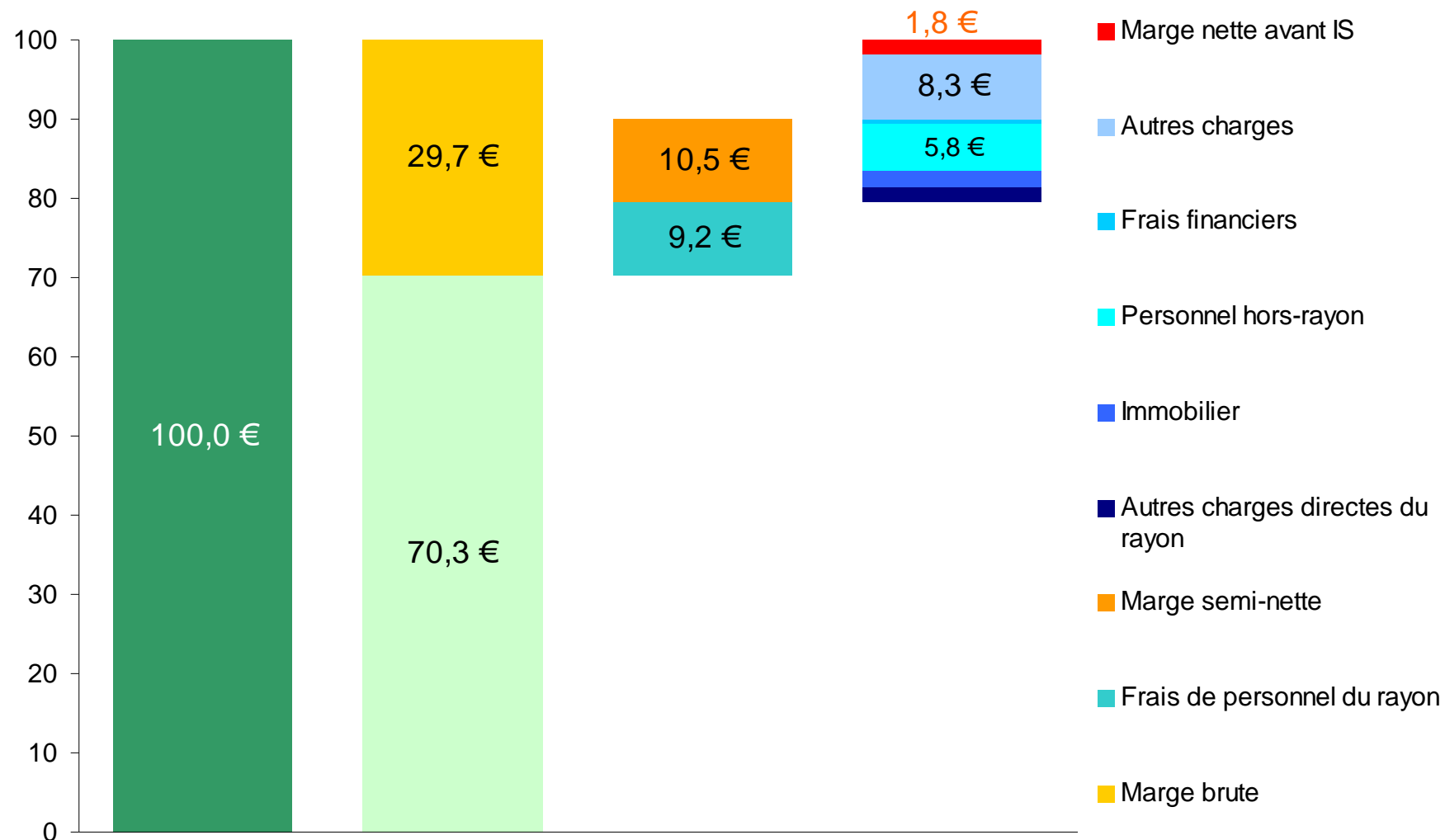
2 x plus élevée que « tous rayons, alimentaires et non alimentaires »

Coûts dans la distribution / résultat « rayons carnés »



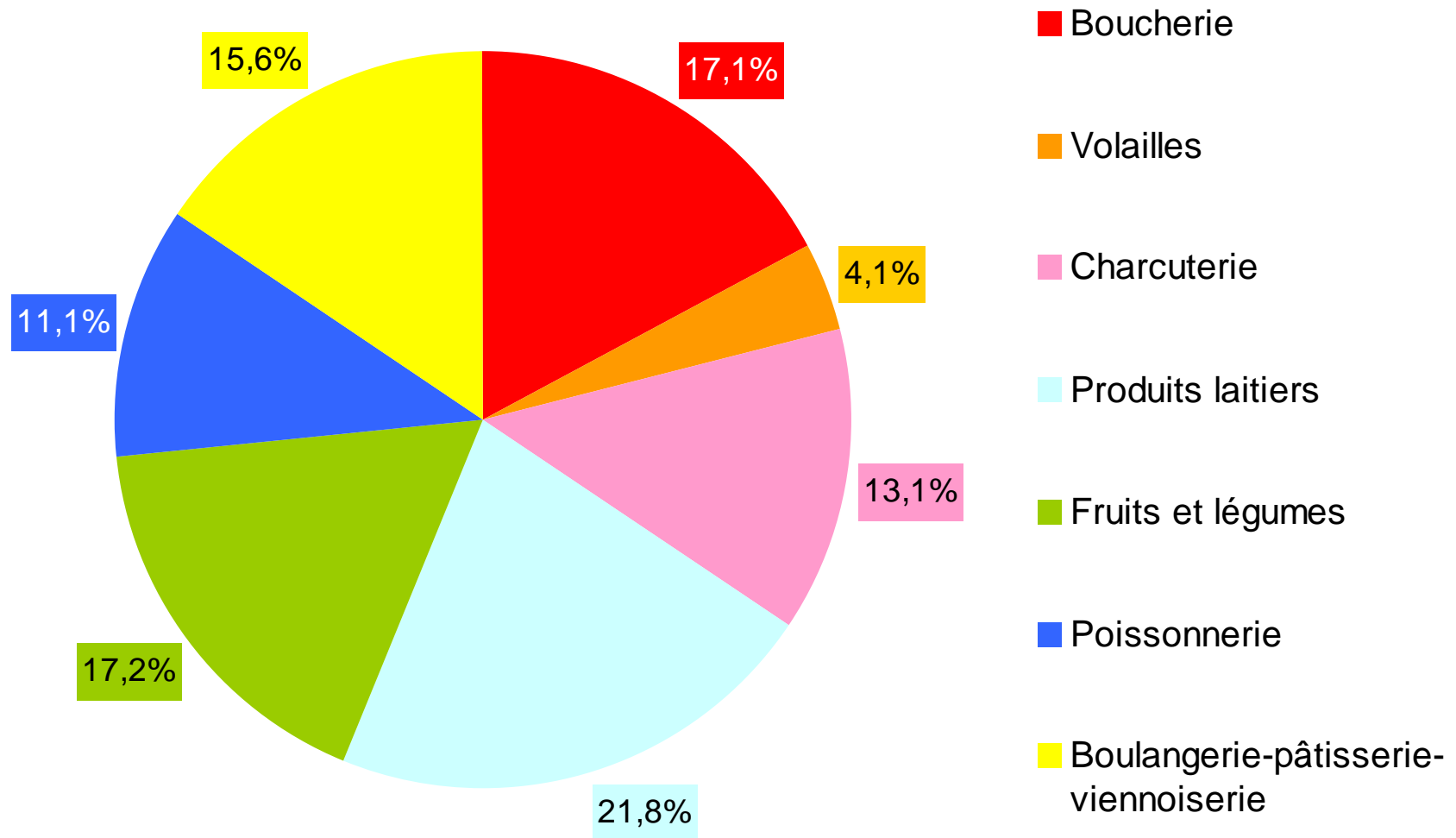
Source : Ofpm, FranceAgrimer - enquêtes et entretiens dans enseignes

Coûts dans la distribution / résultat « rayons frais »



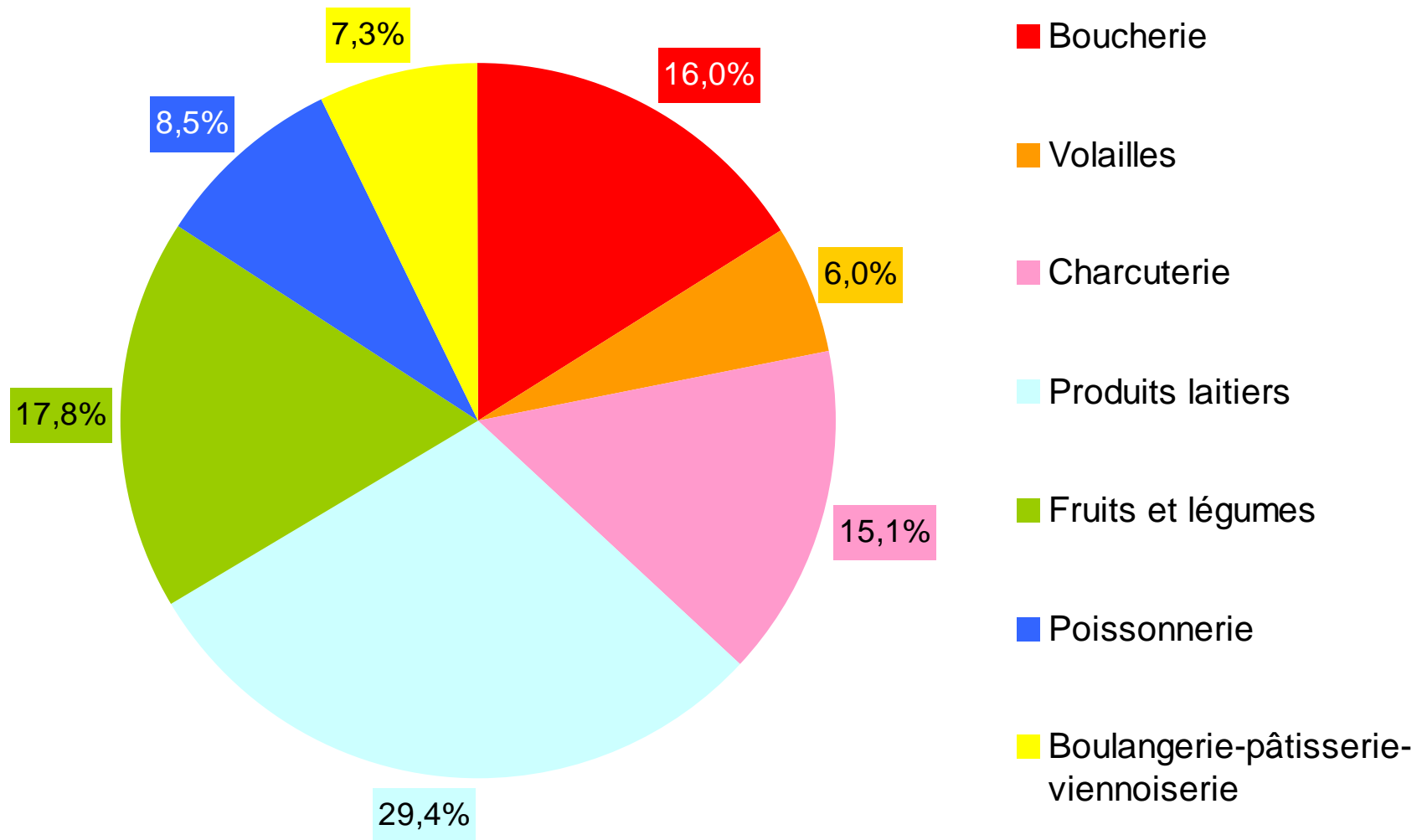
Source : Ofpm, FranceAgrimer - enquêtes et entretiens dans enseignes

Coûts dans la distribution / part de chaque rayon frais dans les charges totales des rayons frais



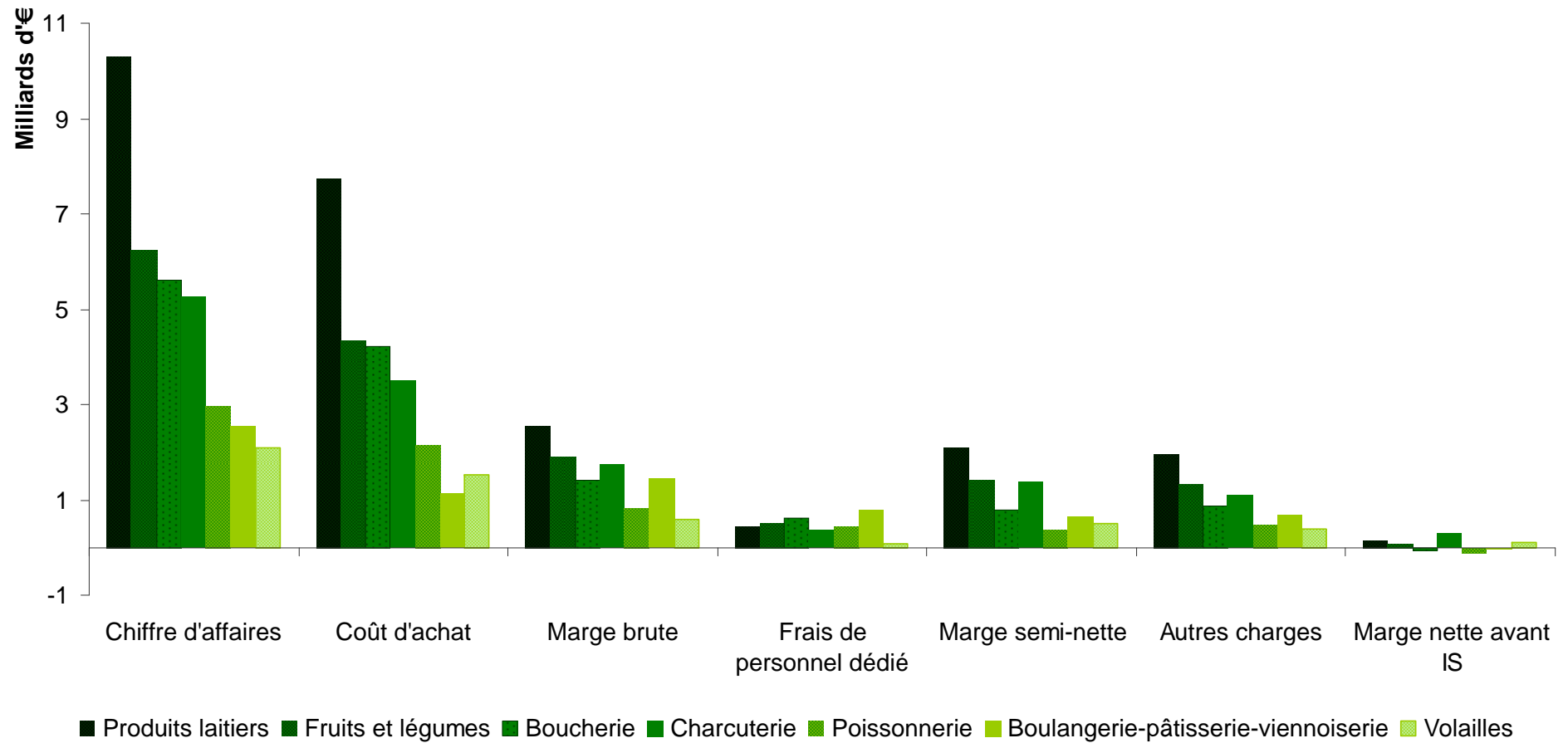
Source : Ofpm, FranceAgrimer - enquêtes et entretiens dans enseignes

Coûts dans la distribution / part de chaque rayon frais dans le CA des rayons frais



Source : Ofpm, FranceAgrimer - enquêtes et entretiens dans enseignes

Coûts dans la distribution / montants globaux des rayons étudiés



Source : Ofpm, FranceAgrimer - enquêtes et entretiens dans enseignes

Objectifs, contexte, organisation

Méthode : principe général

Méthode en viande bovine

Décomposition du prix au détail

Coûts dans la filière

Transmission de prix

Transferts globaux de valeur

Transmissions de prix / méthode

Une représentation synthétique du lien entre prix amont et prix aval

A chaque stade (secteur) :

Prix réel observé comparé avec « prix simulé » : quel prix de vente moyen mensuel aurait assuré le maintien de la marge brute au niveau moyen qu'elle présentait en année de référence, inflation prise en compte

❑ Elevage :

prix entrée abattoir simulé à marge sur consommations intermédiaires (charges variables) ¹⁾ constante

❑ Industrie :

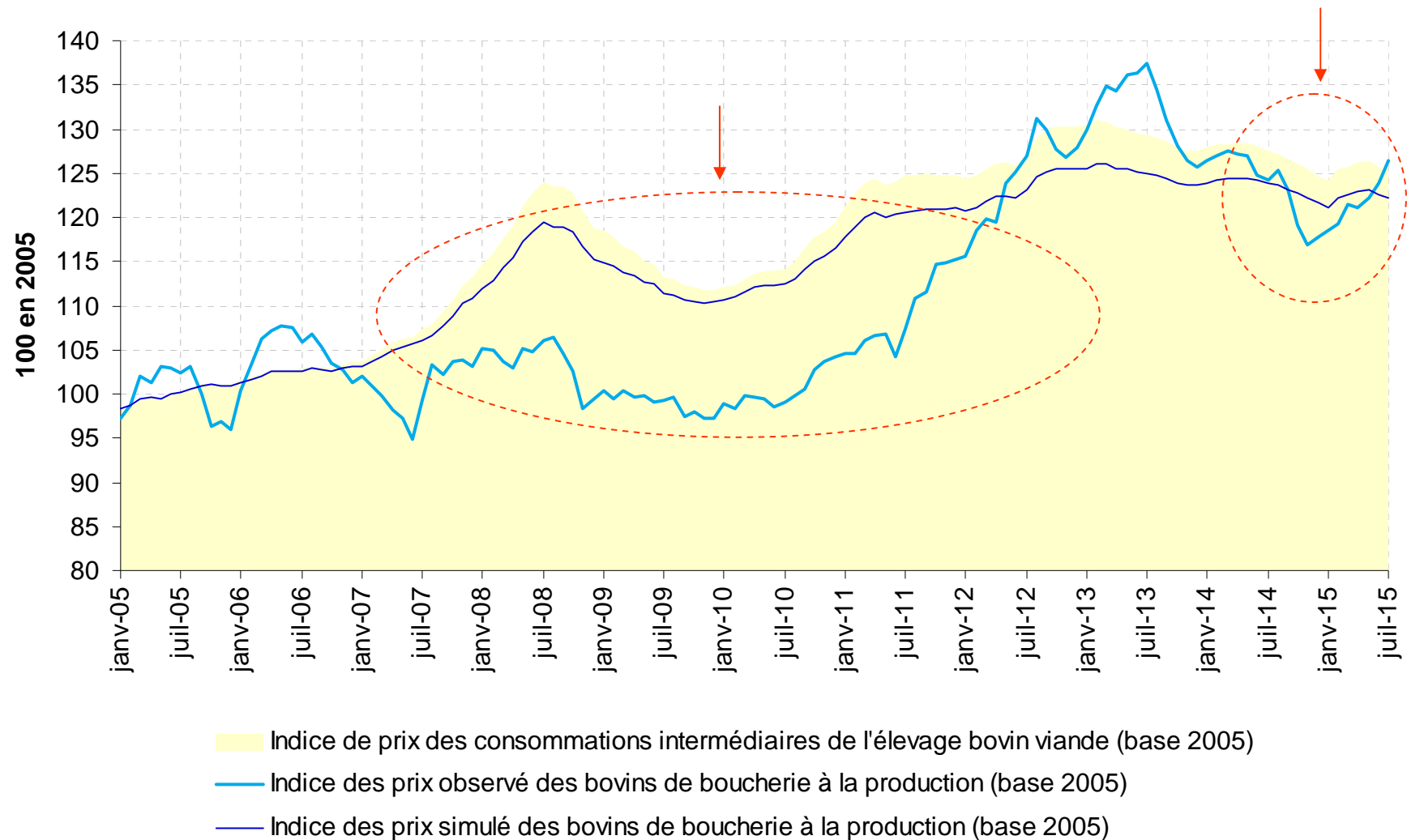
prix sortie usine simulé à marge brute sur coût d'achat constante

❑ GMS :

prix au détail simulé à marge brut sur coût d'achat constante

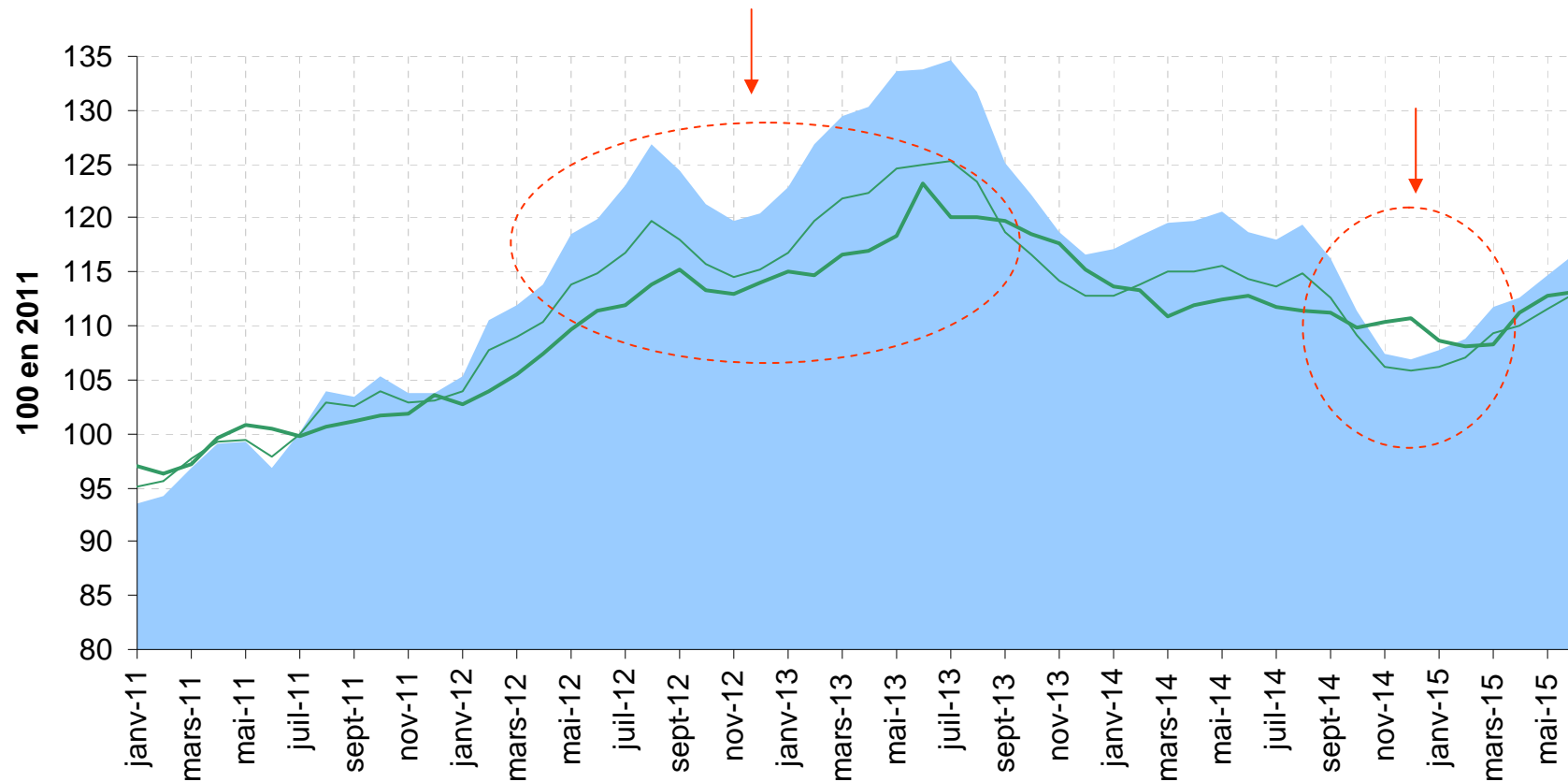
1) En « hors sol » : marge sur aliment

Transmissions de prix / intrants > élevage



Source : Ofpm, d'après Insee, SSP, Idele

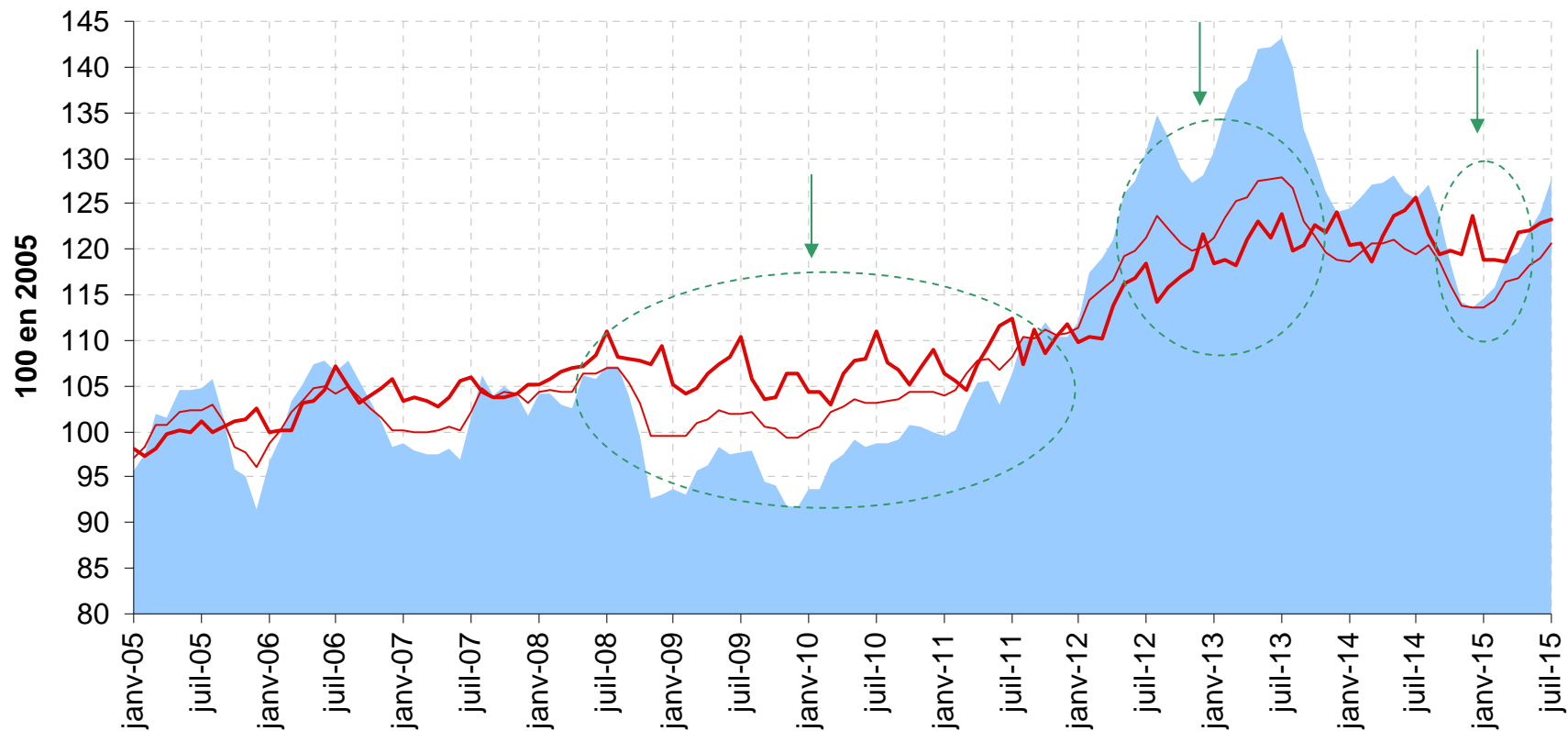
Transmissions de prix / entrée abattoir > sortie découpe



- Indice mensuel du prix du kg de carcasse de la "vache moyenne" entrée abattoir (base 2011)
- Indice mensuel du prix du kg de carcasse de la "vache moyenne" observé sortie abattage-découpe (base 2011)
- Indice mensuel du prix du kg de carcasse de la "vache moyenne" simulé sortie abattage-découpe (base 2011)

Source : Ofpm, d'après Insee, FranceAgriMer, Culture Viande

Transmissions de prix / entrée abattoir > GMS



- Indice mensuel du prix du kg de carcasse de la "vache moyenne" entrée abattoir (base 2005)
- Indice mensuel du prix observé du kg de carcasse de la "vache moyenne" reconstituée en morceaux en GMS (base 2005)
- Indice mensuel du prix simulé du kg de carcasse de la "vache moyenne" reconstituée en morceaux en GMS (base 2005)

Source : Ofpm, d'après Insee, SSP, FranceAgriMer, Culture Viande, Kantar Worldpanel

Objectifs, contexte, organisation

Méthode : principe général

Méthode en viande bovine

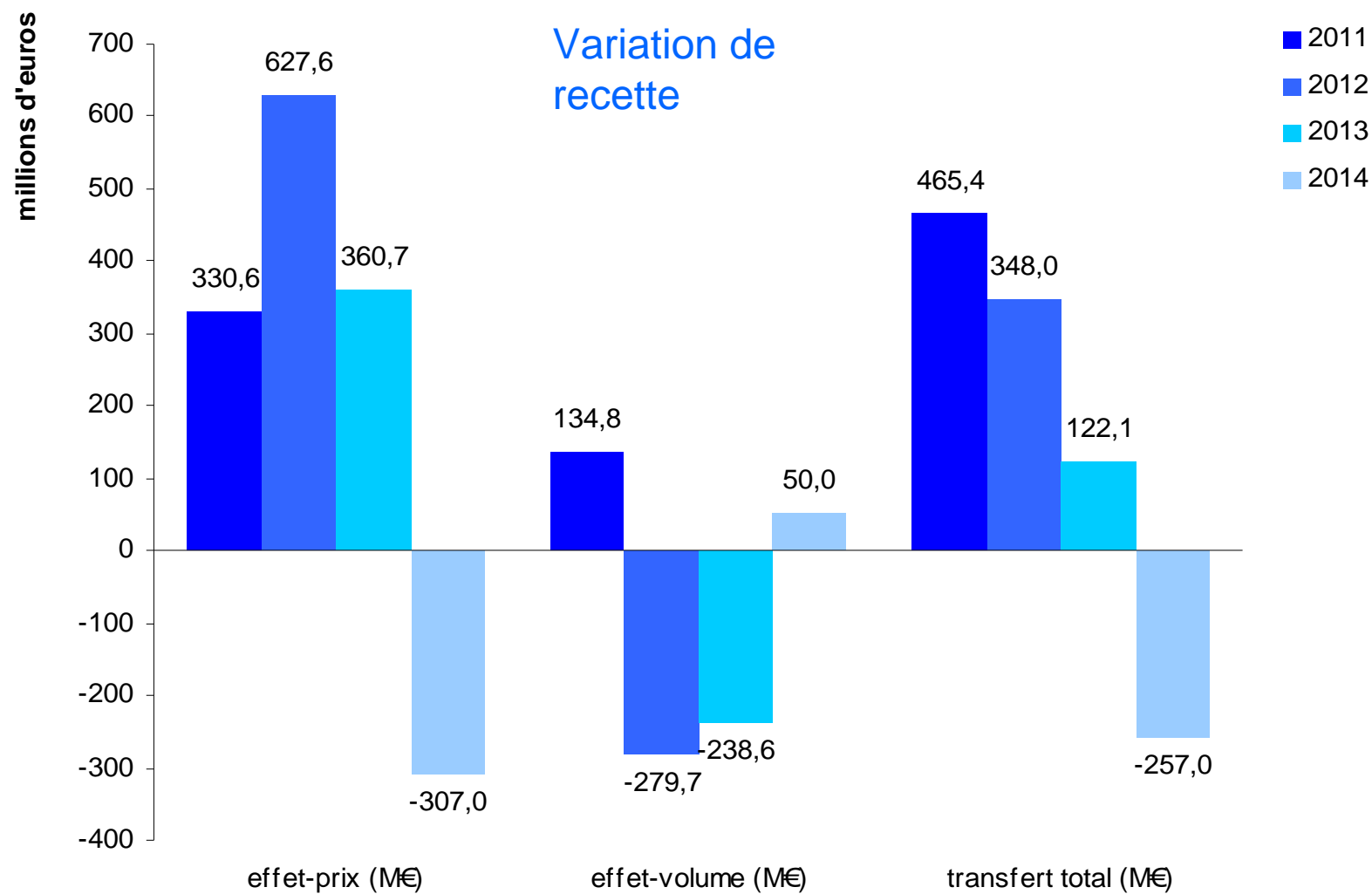
Décomposition du prix au détail

Coûts dans la filière

Transmission de prix

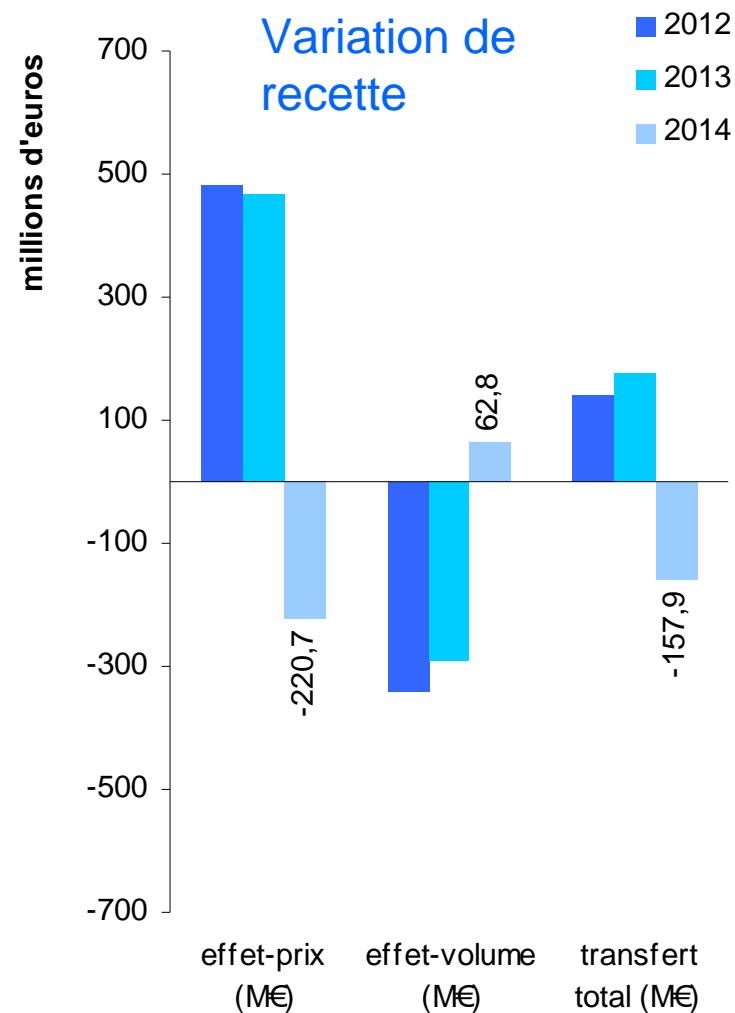
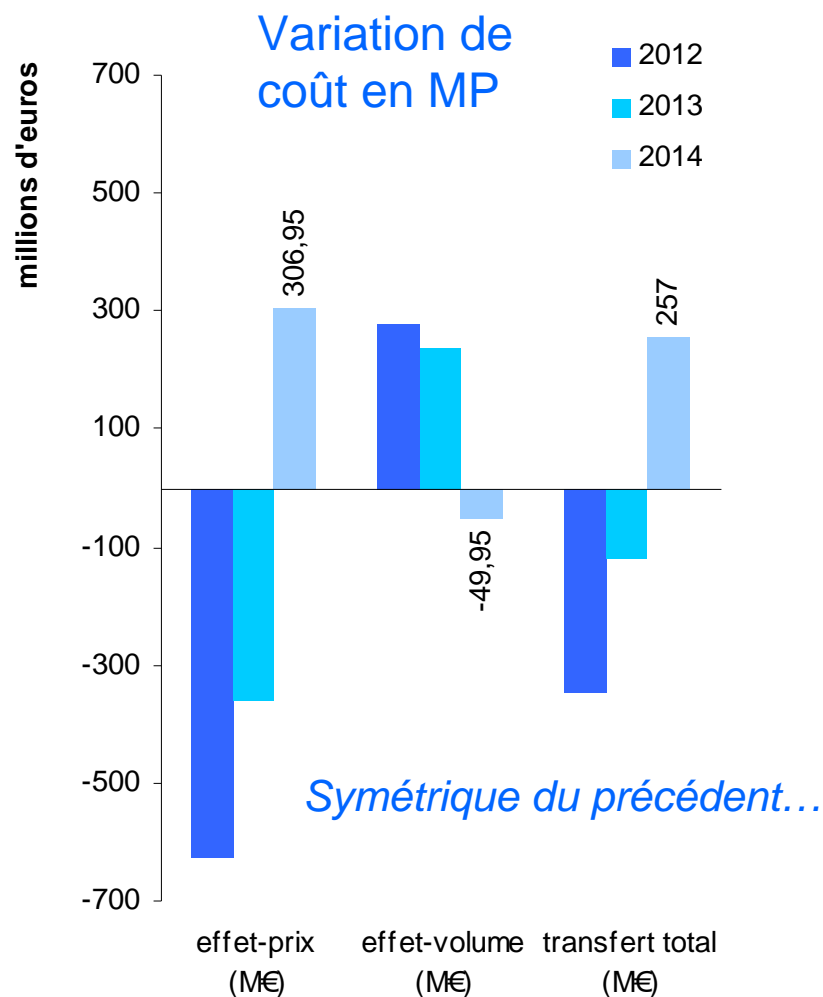
Transferts globaux de valeur

Transferts globaux de valeur dans la filière : maillon production



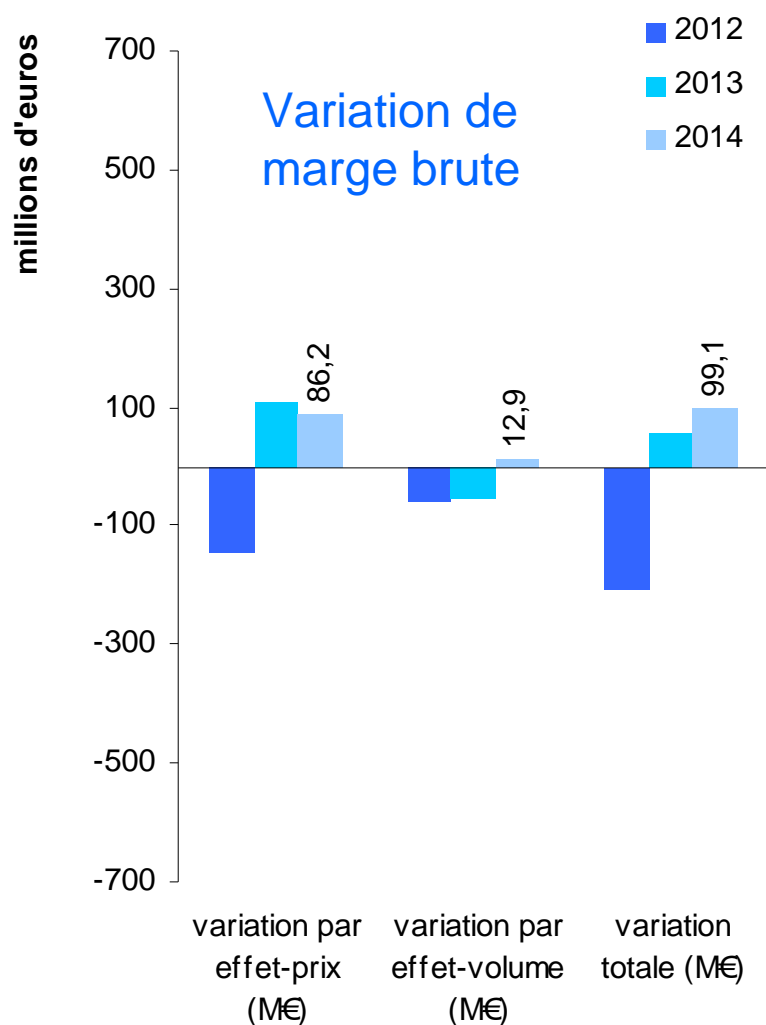
Source : Ofpm, d'après SSP, FranceAgriMer

Transferts globaux de valeur dans la filière : maillon 2^e transformation



Source : Ofpm, d'après SSP, FranceAgriMer, Culture Viande

Transferts globaux de valeur dans la filière : maillon 2^e transformation



La baisse des prix des bovins en 2014 a principalement été transférée à l'aval de la 2^e transformation :

sur les 257 M€ transférés par l'amont à la 2^e transformation, 158 M€ ont été transférés par cette dernière à son aval,

la 2^e transformation obtenant supplément de marge brute de 99 M€.

Source : Ofpm, d'après SSP, FranceAgriMer, Culture Viande

> ÉDITION
avril 2015

RAPPORT AU PARLEMENT 2015



Observatoire de la formation des prix et des marges des produits alimentaires

